

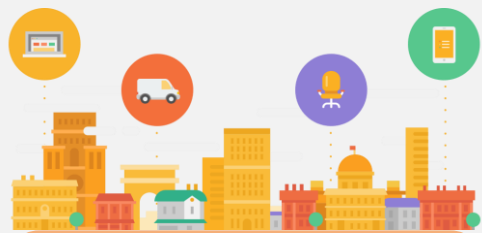
การจัดทำองค์ความรู้ในองค์กร  
(Knowledge Management : KM)

การคำนวณค่าเสื่อมราคา

กองพัสดุและทรัพย์สิน  
องค์การบริหารส่วนจังหวัดชลบุรี



# คำนิยาม



สินทรัพย์

ทรัพยากรที่อยู่ในความควบคุมของหน่วยงานซึ่งเป็นผลจากเหตุการณ์ในอดีตและคาดว่า จะทำให้เกิดประโยชน์เศรษฐกิจในอนาคต หรือศักยภาพในการให้บริการเพิ่มขึ้นแก่หน่วยงาน



สินทรัพย์ถาวร

สินทรัพย์อันมีลักษณะคงทนที่ใช้ในการดำเนินงานและใช้ได้นานกว่าหนึ่งรอบระยะเวลาการดำเนินงานตามปกติ มิได้มีไว้เพื่อขาย

# คำนิยาม



ค่าเสื่อมราคา

การปันส่วนจำนวนที่คิดค่าเสื่อมราคาของสินทรัพย์อย่างมีระบบตลอดอายุการใช้ประโยชน์ของสินทรัพย์นั้น



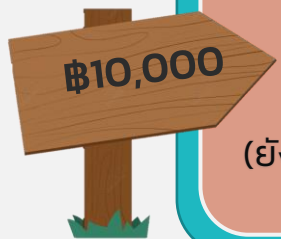
ค่าตัดจำหน่าย

มีลักษณะเสมือนกับค่าเสื่อมราคา แตกต่างกันที่ค่าตัดจำหน่ายเป็นสินทรัพย์ ไม่มีตัวตน เช่น โปรแกรมคอมพิวเตอร์ สิทธิการเช่าใบอนุญาต ทรัพย์สินทางปัญญา เป็นต้น

# หลักการสำรวจสินทรัพย์เพื่อคำนวณค่าเสื่อมราคา



ที่ดิน อาคาร และอุปกรณ์



ราคาที่ซื้อหรือได้มามูลค่า  
ตั้งแต่ 10,000 บาทขึ้นไป  
(ยังไม่หมดอายุการใช้งานอย่างมีประสิทธิภาพ)

ครุภัณฑ์ที่ซื้อหรือได้มา  
ตั้งแต่ปีงบประมาณ  
พ.ศ. 2560 เป็นต้นมา



# ประกาศอายุการใช้งานของสินทรัพย์ ขององค์การบริหารส่วนจังหวัดชลบุรี



## ประกาศองค์การบริหารส่วนจังหวัดชลบุรี เรื่อง การกำหนดอายุการใช้งานสินทรัพย์และอัตราค่าเสื่อมราคาต่อปี

ตามคำสั่งองค์การบริหารส่วนจังหวัดชลบุรีที่ 927/2562 ลงวันที่ 1 กรกฎาคม 2562 ได้แต่งตั้งคณะกรรมการกำหนดอายุการใช้งานสินทรัพย์และอัตราค่าเสื่อมราคาต่อปีขององค์การบริหารส่วนจังหวัดชลบุรี ให้มีหน้าที่กำหนดอายุการใช้งานและอัตราค่าเสื่อมราคาตามจำนวนปีที่คาดว่าสินทรัพย์นั้นจะสามารถใช้ประโยชน์ในการใช้งานได้อย่างมีประสิทธิภาพ สำหรับสินทรัพย์ประเภทที่ดิน อาคาร และอุปกรณ์ ที่มีราคาซื้อหรือได้มามูลค่าตั้งแต่ 10,000.- บาทขึ้นไป ในส่วนของครุภัณฑ์ที่ซื้อ หรือที่ได้มาตั้งแต่ปีงบประมาณ 2560 เป็นต้นไป โดยอ้างอิงตารางการกำหนดอายุการใช้งานและอัตราค่าเสื่อมราคาสินทรัพย์บัญชีและรายงานการเงินตามมาตรฐานการบัญชีภาครัฐและนโยบายการบัญชีภาครัฐ ของกรมบัญชีกลาง เป็นที่เรียบร้อยแล้วนั้น

เพื่อให้การกำหนดอายุการใช้งานและอัตราค่าเสื่อมราคาต่อปี เป็นไปด้วยเหมาะสม และถูกต้อง จึงขอประกาศให้ทุกส่วนราชการถือปฏิบัติในการกำหนดอายุการใช้งานและอัตราค่าเสื่อมราคาต่อปีขององค์การบริหารส่วนจังหวัดชลบุรี ตามตารางที่แนบท้ายมาพร้อมนี้

ทั้งนี้ ให้ถือปฏิบัติตั้งแต่วันนี้เป็นต้นไป

ประกาศ ณ วันที่ 23 ก.ค. 2562

A handwritten signature in blue ink, appearing to be 'นายวิชา คุณปลื้ม'.

(นายวิชา คุณปลื้ม)  
นายกองค์การบริหารส่วนจังหวัดชลบุรี



# ตารางกำหนดอายุการใช้งาน

## อายุการใช้งานของสินทรัพย์ ขององค์การบริหารส่วนจังหวัดชลบุรี

ประเภทสินทรัพย์	อายุการใช้งาน
1) อาคาร	
- อาคารสำนักงาน	30
- อาคารเพื่อพักอาศัย	30
- อาคารเพื่อประโยชน์อื่น	20
2) สิ่งปลูกสร้าง	
- คอนกรีตเสริมเหล็กหรือโครงเหล็ก	18
- ไม้หรือวัสดุอื่นๆ เป็นส่วนประกอบ	5

# ตารางกำหนดอายุการใช้งาน (ต่อ)

## อายุการใช้งานของสินทรัพย์ ขององค์การบริหารส่วนจังหวัดชลบุรี

ประเภทสินทรัพย์	อายุการใช้งาน
3) ครุภัณฑ์สำนักงาน	3
4) ครุภัณฑ์ยานพาหนะและขนส่ง	10
5) ครุภัณฑ์ไฟฟ้า	5
- เครื่องกำเนิดไฟฟ้า	15
6) ครุภัณฑ์โฆษณาและเผยแพร่	5
7) ครุภัณฑ์การเกษตร	
- เครื่องมือและอุปกรณ์	3
- เครื่องจักรกล	8

# ตารางกำหนดอายุการใช้งาน (ต่อ)

## อายุการใช้งานของสินทรัพย์ ขององค์การบริหารส่วนจังหวัดชลบุรี

ประเภทสินทรัพย์	อายุการใช้งาน
8) ครุภัณฑ์โรงงาน	
- เครื่องมือและอุปกรณ์	2
- เครื่องจักรกล	3
9) ครุภัณฑ์ก่อสร้าง	
- เครื่องมือและอุปกรณ์	3
- เครื่องจักรกล	8
10) ครุภัณฑ์สำรวจ	5
11) ครุภัณฑ์วิทยาศาสตร์และการแพทย์	5



# ตารางกำหนดอายุการใช้งาน (ต่อ)

## อายุการใช้งานของสินทรัพย์ ขององค์การบริหารส่วนจังหวัดชลบุรี

ประเภทสินทรัพย์	อายุการใช้งาน
12) ครุภัณฑ์คอมพิวเตอร์	5
- ครุภัณฑ์คอมพิวเตอร์ขนาดใหญ่	5
13) ครุภัณฑ์การศึกษา	3
14) ครุภัณฑ์งานบ้านงานครัว	2
15) ครุภัณฑ์กีฬา	2
16) ครุภัณฑ์ดนตรีและนาฏศิลป์	3
17) ครุภัณฑ์สนาม	2

# ตารางกำหนดอายุการใช้งาน (ต่อ)

## อายุการใช้งานของสินทรัพย์ ขององค์การบริหารส่วนจังหวัดชลบุรี

ประเภทสินทรัพย์	อายุการใช้งาน
18) สินทรัพย์โครงสร้างพื้นฐาน	
- ถนนคอนกรีต	10
- ถนนลาดยาง	3
- สะพานคอนกรีตเสริมเหล็ก	20
- เขื่อนดิน	20
- เขื่อนปูน	50
- อ่างเก็บน้ำ	30
19) ครุภัณฑ์อื่น	2

# ตารางกำหนดอายุการใช้งาน (ต่อ)

## อายุการใช้งานของสินทรัพย์ ขององค์การบริหารส่วนจังหวัดชลบุรี

ประเภทสินทรัพย์	อายุการใช้งาน
20) สินทรัพย์ไม่มีตัวตน	
- โปรแกรมคอมพิวเตอร์	5
- อื่นๆ	3

\*\*ประกาศองค์การบริหารส่วนจังหวัดชลบุรี ณ วันที่ 23 กรกฎาคม 2562



# วิธีการคำนวณค่าเสื่อมราคา

1฿



1฿

อปท.ต้องป็นส่วนจำนวนที่คิดค่าเสื่อมราคาสินทรัพย์อย่างมีระบบตลอดอายุการให้ประโยชน์ของสินทรัพย์ โดยใช้วิธีเส้นตรง ซึ่งจะมีผลทำให้ค่าเสื่อมราคามีจำนวนคงที่ ตลอดอายุการให้ประโยชน์ของสินทรัพย์

ทั้งนี้ สินทรัพย์ไม่มีการกำหนดราคาซาก แต่ให้คงเหลือราคาตามบัญชีไว้จำนวน 1 บาท ในปีสุดท้ายที่คำนวณค่าเสื่อมราคา เพื่อประโยชน์ในการควบคุมและตรวจสอบ สำหรับที่ดินมีอายุการให้ประโยชน์ไม่จำกัดจึงไม่จำเป็นต้องคิดค่าเสื่อมราคา

# วิธีการคำนวณค่าเสื่อมราคา (วิธีเส้นตรง)

## วิธีการคำนวณ

วันที่ 1 สิงหาคม 2564 อบจ.ชลบุรี ซื้อเครื่องปรับอากาศ มูลค่า 30,000 บาท  
อายุการใช้งานครุภัณฑ์สำนักงาน 3 ปี

$$\text{ค่าเสื่อมราคาต่อปี} = \text{ราคาทุน} / \text{อายุการใช้งาน}$$

$$\text{ค่าเสื่อมราคาต่อปี} = 30,000 / 3$$

$$\text{ค่าเสื่อมราคาต่อปี} = 10,000 \text{ บาท}$$



ในปี 2564 ใช้เครื่องปรับอากาศไม่เต็มปี จึงต้องเฉลี่ยค่าเสื่อมราคาตามจำนวนวัน  
ตั้งแต่วันที่เริ่มใช้ในปีนั้น



$$\text{ค่าเสื่อมราคาในปี 2564} = 10,000 \times (61^*/365)$$

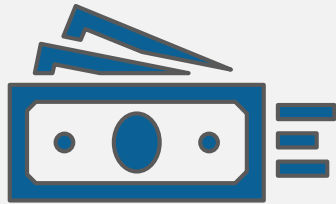
$$\text{ค่าเสื่อมราคาในปี 2564} = 1,671.23 \text{ บาท}$$

\* 61 = เดือนสิงหาคม 2564 (31 วัน) + เดือนกันยายน 2564 (30 วัน)

# NOTE



สินทรัพย์ที่ตรงตามเงื่อนไขการคำนวณค่าเสื่อมราคา จะบันทึกบัญชี เป็น "สินทรัพย์" และทยอยรับรู้ "ค่าเสื่อมราคา"



ค่าเสื่อม ถือเป็น ค่าใช้จ่าย



ที่ดิน เป็นสินทรัพย์ถาวรที่มีอายุการให้ประโยชน์ไม่จำกัด จึงไม่จำเป็นต้องคิดค่าเสื่อมราคา



การเฉลี่ยค่าเสื่อมตามจำนวนวันในปีนั้น 365 วัน หรือ 366 วัน