

“สถานการณ์สวัสดิการ ของประเทศไทยในปัจจุบัน”

ประเทศไทยมีประชากรประมาณ 70 ล้านคน ซึ่งรัฐบาลจัด สวัสดิการโดยรวมให้ ด้วยการออกนโยบาย สวัสดิการสำหรับกลุ่มเป้าหมายต่างๆ เพื่อให้มีคุณภาพชีวิตดีขึ้น โดยมีสวัสดิการหลักๆ ในด้านต่างๆ ดังนี้

- ▶▶▶ **ด้าน เด็กเล็กและครอบครัว** โครงการเงินอุดหนุนเพื่อการเลี้ยงดูเด็กแรกเกิด ให้เฉพาะครอบครัวมีรายได้เฉลี่ยไม่เกิน 100,000 บาท/ปี ครอบครัวได้รับเงินอุดหนุนในการเลี้ยงดูเด็ก 600 บาท/คน/เดือน
- ▶▶▶ **ด้าน ความยากจน** บัตรสวัสดิการแห่งรัฐ ได้รับเงินเพื่อซื้อสินค้าอุปโภคบริโภค 300 บาท/คน/เดือน และเงินค่าเดินทางรวม 750 บาท/คน/เดือน วงเงินส่วนลดค่าซื้อก๊าซหุงต้ม 80 บาท /คน/เดือน
- ▶▶▶ **ด้าน การศึกษา** นโยบายเรียนฟรีอนุบาล - ม.3 เด็กในวัยเรียนได้เรียนฟรีจนจบชั้นมัธยมต้น
- ▶▶▶ **ด้าน สุขภาพ** ระบบหลักประกันสุขภาพถ้วนหน้า (บัตรทอง 30 บาท) ได้รับบริการทางสุขภาพ เช่น การป้องกันโรค การตรวจ การรักษา การฟื้นฟูสุขภาพ โดยไม่เสียค่าใช้จ่าย
- ▶▶▶ **ด้าน ผู้พิการ** เบี้ยยังชีพผู้พิการ ได้รับเบี้ยยังชีพผู้พิการ 1,000 บาท/คน/เดือน
- ▶▶▶ **ด้าน ผู้สูงอายุ** เบี้ยยังชีพผู้สูงอายุแบบขั้นบันได ได้รับเบี้ยยังชีพผู้สูงอายุ 600-1,000 บาท/คน/เดือน (ตามอายุ)
- ▶▶▶ **ด้าน ประกันสังคม** กองทุนประกันสังคม- ได้รับสิทธิประโยชน์ตามเงื่อนไข เช่น การรักษาพยาบาล การทดแทนรายได้ เมื่อย่างงาน สิทธิประโยชน์และความคุ้มครองเมื่อเสียชีวิต กุพพลภาพ ชราภาพ เป็นต้น

รัฐสวัสดิการคืออะไร

“รัฐสวัสดิการ” เป็นสวัสดิการที่ประชาชนทุกคน ได้รับอย่างเท่าเทียมกันและครอบคลุมโดยผู้ที่มีหน้าที่สร้างและดูแลสวัสดิการต่างๆ ก็คือรัฐนั่นเอง รัฐจะจัดหาสวัสดิการ ที่หลากหลายและครอบคลุมคนกลุ่มต่างๆ ตลอดช่วงชีวิตเพื่อให้ประชาชนมีคุณภาพชีวิตที่ดี เช่น สวัสดิการด้านการศึกษา สวัสดิการด้านสุขภาพ สวัสดิการด้านการคมนาคม สวัสดิการผู้สูงอายุ เป็นต้น สวัสดิการจึงเป็น “บริการสาธารณะ” ที่ประชาชนของประเทศนั้น ได้รับจากรัฐไม่ว่าจะรวยหรือจน อยู่ในชนชั้นไหน ของสังคมก็จะได้รับสวัสดิการเหมือนกัน

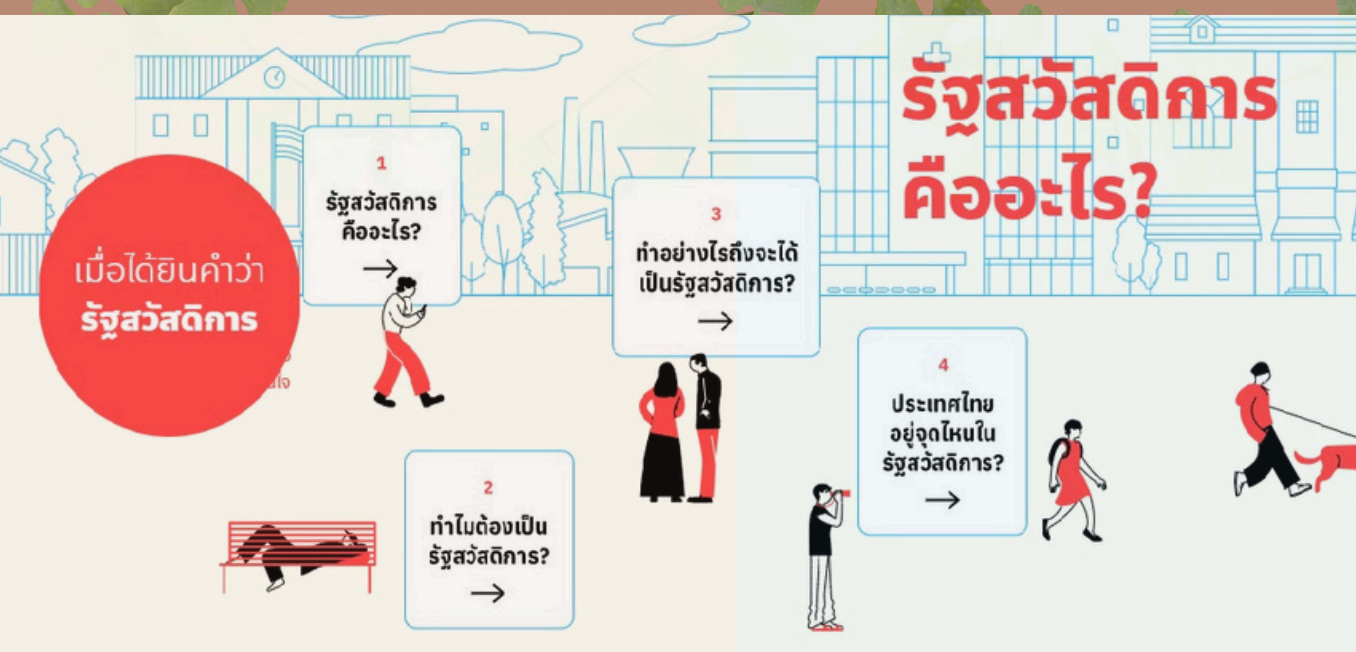


“ การมีรัฐสวัสดิการจึงเป็นสิ่งที่ทำให้ประชาชน ทุกคนได้รับโอกาสในชีวิตอย่างเท่าเทียมกันโดยเฉพาะคุณภาพชีวิตขั้นพื้นฐานเมื่อทุกคนได้รับสวัสดิการขั้นพื้นฐานอย่างเท่าเทียมกัน จะช่วยลดความเหลื่อมล้ำและความยากจน ซึ่งเป็นปัญหาใหญ่ของสังคมไทย ทำให้ประชาชนไม่ต้องกังวลเรื่องปากท้อง เมื่อคนมีโอกาสและคุณภาพชีวิตที่ดีขึ้นอย่างเท่าเทียมกัน การพัฒนาประเทศก็ทำได้เร็วขึ้นและไปได้ไกล ”



“รัฐสวัสดิการ” กับการแก้ปัญหาสังคม





เมื่อเปรียบเทียบสวัสดิการของประเทศไทยกับประเทศอื่นๆ ในเอเชียตะวันออกเฉียงใต้ ประเทศไทยมีสวัสดิการ ตามกฎหมายครบทุกด้านเหมือนกับประเทศเวียดนามและประเทศที่พัฒนาแล้ว เช่น ญี่ปุ่น อังกฤษ ออสเตรเลีย ในขณะที่บางประเทศในเอเชียตะวันออกเฉียงใต้ ยังมีสวัสดิการไม่ครบถ้วน สวัสดิการบางด้านมีจำกัด หรือไม่มีเลย เช่น สวัสดิการด้านเด็กเล็กและครอบครัว ยังไม่มีในประเทศมาเลเซีย ฟิลิปปินส์ กัมพูชา และอินโดนีเซีย นอกจากนี้ประเทศไทย มีสวัสดิการที่โดดเด่นคือระบบหลักประกันสุขภาพถ้วนหน้า (30 บาทรักษาทุกโรค) ที่ทำให้ประชาชนสามารถเข้าถึงบริการทางสุขภาพ ได้ทั่วถึง และถ้าต้องเสียค่าใช้จ่ายก็เสียน้อยมาก ระบบสุขภาพของประเทศไทย จึงมีคุณภาพ ต่ำติดอันดับ 6 จาก 89 ประเทศทั่วโลก สำหรับค่าใช้จ่ายด้านสวัสดิการ ประเทศไทย อยู่ในกลุ่มประเทศรายได้ปานกลางค่อนข้างสูง มีค่าใช้จ่ายด้านสวัสดิการ 9.95% ของ GDP เมื่อเทียบกับแล้วยังน้อยกว่ากลุ่มประเทศรายได้ปานกลางค่อนข้างสูงประเทศอื่นๆ ที่มีค่าใช้จ่ายด้านสวัสดิการ สูงกว่า อยู่ที่ 11.22% ของ GDP ในขณะที่ค่าเฉลี่ยของโลก อยู่ที่ 21.98% ของ GDP

“การที่รัฐดูแลประชาชนผ่านระบบภาษี โดยรัฐจะเป็นคนดูแลจัดหาสวัสดิการพื้นฐานที่จำเป็นให้ครอบคลุมประชาชน เพื่อลดความเหลื่อมล้ำในการเข้าถึงโอกาสด้านต่าง ๆ โดยที่มาของเงินที่ใช้มาจากภาษีที่เก็บจากประชาชนเป็นหลัก”

“ในระบบหลักประกัน ‘รัฐสวัสดิการ’ เป็นหน้าที่รัฐส่วนหนึ่ง ในการมอบสิ่งๆ ที่เรียกว่าปัจจัยพื้นฐาน โดยเฉพาะเรื่องสุขภาพให้กับประชาชน เพื่อให้ประชาชนอุ่นใจ และสามารถยืนอยู่บนฐานตัวเองให้ได้ ไม่ตกลงไปในส่วนที่ต่ำกว่านี้ ที่เขาเรียกว่าเป็น Social Safety Nets หรือ โครงข่ายรองรับทางสังคม นั่นคือคำว่า ‘รัฐสวัสดิการ’”

นพ.ศักดิ์ชัย กาญจนวัฒนา
อดีตเลขาธิการสำนักงานหลักประกันสุขภาพแห่งชาติ

การมี “รัฐสวัสดิการ” จะช่วยลดความเหลื่อมล้ำ เพราะประชาชนทุกคนได้รับอย่าง “ถ้วนหน้า” เท่าเทียมกัน ไม่ใช่ “สงเคราะห์” เพราะการสงเคราะห์เป็นสิ่งที่ทำให้ประชาชนอ่อนแอ และทะเลาะกัน... การสงเคราะห์เงินเยียวยาจากรัฐไม่ใช่ทุกคนจะเข้าถึง และทำให้เกิดการตัดสินใจคนจนรอรับแต่เงินช่วยเหลือ ทั้งที่จริง ๆ แล้วสิ่งที่คนจนเรียกร้องและต้องการเพื่อประโยชน์ระยะยาว คือ “รัฐสวัสดิการ”

นุชนารถ แทนทอง
ที่ปรึกษาเครือข่ายสลัม 4 ภาค

