

ฉีดวัคซีน HPV แบบไหนดีที่สุด

การฉีดวัคซีน HPV ต้องฉีดให้ครบถ้วนทั้งหมด 3 ครั้ง
ครั้งที่ 1 : ฉีดในวันที่กำหนดเลือก
ครั้งที่ 2 : ฉีดหลังจากเข็มแรก 1-2 เดือน
ครั้งที่ 3 : ฉีดหลังจากเข็มแรก 6 เดือน
***ในเด็กผู้หญิงหากฉีดเข็มแรกก่อนอายุ 15 ปี สามารถฉีดวัคซีนเพียง 2 ครั้งห่างกัน 6-12 เดือน

ข้อดีของวัคซีน HPV

1. ประสิทธิภาพสูงในการป้องกันไวรัส HPV
2. ผลข้างเคียงน้อยมากอาจมีอาการปวด บวม คัน ไข้ ปวดศีรษะ คลื่นไส้ อาเจียน แต่หายได้เอง
3. สามารถฉีดร่วมกับการตรวจคัดกรองมะเร็งปากมดลูก
4. ป้องกันไวรัส HPV ได้ทั้งเพศหญิงและเพศชาย

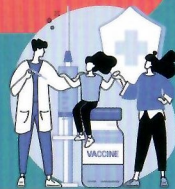


ผู้ที่ไม่ควรรับวัคซีนป้องกันการติดเชื้อไวรัส HPV

1. มีประวัติแพ้ส่วนประกอบของวัคซีนอย่างรุนแรง
2. มีประวัติแพ้ Yeast (วัคซีนยี่ห้อ Gardasil, Gardasil9)
3. ตั้งครรภ์ ควรเลื่อนกำหนดการฉีดวัคซีนออกไปหลังคลอด
4. ผู้ที่ภาวะภูมิไวเกิน (Hypersensitivity) ต่อสารประกอบในวัคซีน



อาการข้างเคียง



อาการข้างเคียงการฉีดวัคซีนที่พบบ่อยได้แก่ ปวด บวมบริเวณที่ฉีด หรือมีไข้ ผลข้างเคียงรุนแรงกว่านี้พบได้น้อยมาก

คำแนะนำการรับวัคซีนป้องกัน การติดเชื้อ HPV ใน ประเทศไทย

กลุ่มเป้าหมายหลัก ได้แก่ เด็กหญิงอายุ 11-12 ปี โดยฉีด 2 เข็ม ห่างกัน 6-12 เดือน กลุ่มอื่นๆ ที่แนะนำให้ฉีดวัคซีน ได้แก่

1. หญิงและชาย ช่วงอายุ 9-26 ปี โดยฉีด 3 เข็ม ที่ 0,1-2,6 เดือน หากอายุน้อยกว่า 15 ปี ให้ฉีด 2 เข็มได้ยกเว้นผู้ที่มีภาวะภูมิคุ้มกันต่ำต้องฉีดให้ครบ 3 เข็ม
2. หญิงและชายที่มีภาวะภูมิคุ้มกันต่ำ เช่น ติดเชื้อไวรัส HIV
3. หญิงที่เคยมีผลตรวจคัดกรองมะเร็งปากมดลูกผิดปกติหรือมีประวัติผลตรวจ HPV testing ผิดปกติ หรือเคยเป็นรอยโรคก่อนมะเร็งที่ปากมดลูกหรือเคยเป็นหูดหงอนไก่
4. หญิงที่เคยมีเพศสัมพันธ์แล้ว หรืออายุ 26-45 ปี ให้พิจารณาเป็นรายๆ ถึงประโยชน์ของการฉีดวัคซีน
5. หากต้องการฉีดวัคซีนก่อนตั้งครรภ์ ควรคุมกำเนิดอย่างน้อย 1 เดือน หลังจากฉีดวัคซีนครบ 3 เข็ม
6. ไม่แนะนำให้ฉีดวัคซีนในสตรีตั้งครรภ์ แต่ถ้าฉีดไปแล้วทราบว่าตั้งครรภ์แนะนำให้ฉีดเข็มที่เหลือต่อ หลังคลอดจนครบ 3 เข็ม ไม่พบ รายงานว่าวัคซีนมีผลเสียต่อการตั้งครรภ์
7. สตรีให้นมบุตร สามารถรับวัคซีนได้
8. ผู้ที่ไม่ได้รับการฉีดวัคซีนตามระยะเวลาที่กำหนดให้ฉีดต่อจนครบ 3 เข็ม โดยไม่ต้องเริ่มต้นเข็มที่ 1 ใหม่ และแนะนำให้ฉีดวัคซีนชนิดเดียวกันทั้ง 3 เข็ม
9. ไม่มีข้อบ่งชี้ในการฉีดวัคซีนเข็มกระตุ้น
10. หลังจากฉีดวัคซีนครบแล้ว ยังคงต้องรับการตรวจคัดกรองมะเร็งปากมดลูกตามคำแนะนำของการตรวจ คัดกรองเช่นเดียวกับสตรีทั่วไป

ทีมวิทยากรโดย
วิทยาลัยพยาบาลบรมราชชนนี ชลบุรี
คณะพยาบาลศาสตร์ สถาบันพระบรมราชชนก



วัยรุ่น อบจ. รัทสไตน์ ห่างไกลโรค

วัคซีน HPV ป้องกันมะเร็งปากมดลูก



ฝ่ายป้องกันและควบคุมโรค
กองสาธารณสุข องค์การบริหารส่วนจังหวัดชลบุรี

HPV วัคซีน HPV? คือ?

วัคซีนป้องกันการติดเชื้อไวรัส HPV (Human Papilloma Virus) อันเป็นสาเหตุสำคัญในการเกิด มะเร็งปากมดลูก

สาเหตุการเกิดโรคมะเร็งปากมดลูก

เกิดจากการติดเชื้อไวรัส HPV (Human Papilloma Virus)

อาการของมะเร็งปากมดลูก

1. การตกเลือดจากช่องคลอด
2. หลังมีเพศสัมพันธ์มีน้ำปนเลือด ตกขาวปนเลือด
3. เลือดออกหลังวัยหมดประจำเดือน
4. มะเร็งลามเข้าสู่อวัยวะอื่น อาจมี ปัสสาวะปนเลือด ถ่ายอุจจาระ เป็นเลือด เป็นต้น

การตรวจวินิจฉัย

1. การตรวจภายใน
2. การตรวจทางเซลล์วิทยา หรือ “แปปสเมียร์”
3. การตรวจด้วยกล้องขยาย หรือ คอลโปสโคป
4. การตรวจอื่นๆ ได้แก่ การขูดภายในปากมดลูก การตัดปากมดลูกด้วยห่วงไฟฟ้า การตัดปากมดลูกออกเป็นรูปกรวยด้วยมิด

การเตรียมตัวก่อนรับการตรวจด้วยการตรวจแปปสเมียร์

1. ไม่ควรมีการตรวจภายในมาก่อน 24 ชั่วโมง
2. ห้ามสวนล้างภายในช่องคลอดมาก่อน 24 ชั่วโมง
3. งดมีเพศสัมพันธ์ก่อนวันที่จะมาเข้ารับ การตรวจ
4. ไม่ควรเหน็บยาใดๆ ในช่องคลอดมาก่อน 48 ชั่วโมง
5. ควรมารับการตรวจมะเร็งหลังประจำเดือน หมดแล้วประมาณ 2 สัปดาห์
6. สำหรับผู้ที่ไม่มีประจำเดือนแล้วให้มาได้ ตามสะดวก

การป้องกันมะเร็งปากมดลูก

1. หลีกเลี่ยงปัจจัยเสี่ยงต่างๆ ได้แก่ การมีเพศสัมพันธ์ตั้งแต่อายุน้อย การมีคู่นอนหลายคน การสูบบุหรี่ และมีภาวะภูมิคุ้มกันต่ำ
2. การฉีดวัคซีนป้องกันการติดเชื้อ HPV ปัจจุบันผลิตจำหน่ายแล้ว 3 ชนิด ได้แก่
 - วัคซีนชนิด 2 สายพันธุ์ ป้องกัน การติดเชื้อไวรัส HPV สายพันธุ์ ความเสี่ยงสูงสายพันธุ์ 16,18
 - วัคซีนชนิด 4 สายพันธุ์ ป้องกัน การติดเชื้อไวรัส HPV สายพันธุ์ ความเสี่ยงสูงสายพันธุ์ 16,18 และ ป้องกันการติดเชื้อไวรัส HPV สายพันธุ์ความเสี่ยงต่ำ ที่มักก่อให้เกิด หูดสายพันธุ์ 6,11
 - วัคซีนชนิด 9 สายพันธุ์ ป้องกัน การติดเชื้อไวรัส HPV สายพันธุ์ ความเสี่ยงสูงที่พบบ่อยทั่วโลกและ ในสตรีไทย ได้แก่ สายพันธุ์ 16,18, 31,33,45,52,58 และป้องกันการ ติดเชื้อไวรัส HPV สายพันธุ์ความเสี่ยงต่ำ ที่มักก่อให้เกิด หูดสายพันธุ์ 6,11