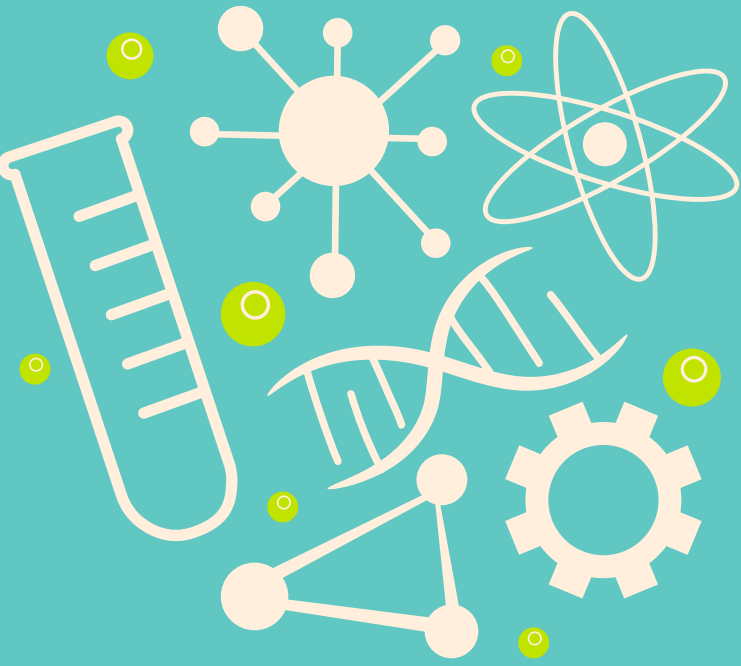


# จุดดีของระบบโปรแกรม JHCIS

1. โปรแกรมสามารถทำงานบนระบบเครือข่ายในลักษณะที่เรียกว่า Client / Server
2. โปรแกรมทำงานได้บนระบบปฏิบัติการทั้ง ระบบ Windows /Linux
3. ขจัดปัญหาต่างๆที่พบในระบบ HCIS เดิม
4. สามารถถ่ายโอนข้อมูลจากระบบเดิม HCIS เดิมเข้าสู่ระบบ โปรแกรม JHCIS ได้โดยอัตโนมัติ



องค์การบริหารส่วนจังหวัดชลบุรี

กองสาธารณสุข

ฝ่ายบริหารงานทั่วไป

039-455915 ต่อ 266



## กองสาธารณสุข

# HEALTH DATA & PEOPLE WARE



# JHCIS

## โปรแกรมระบบงานสถานีอนามัย และหน่วยบริการปฐมภูมิ

โดย JHCIS เป็นอักษรย่อที่มาจาก  
คำว่า Java Health Center  
InFormation System โปรแกรมถูก  
พัฒนาขึ้นโดยศูนย์เทคโนโลยีสารสนเทศ  
และการสื่อสารสำนักงานปลัดกระทรวง  
สาธารณสุข โดยเริ่มแรกทางศูนย์  
เทคโนโลยีสารสนเทศและการสื่อสารฯ  
ได้มีการพัฒนาระบบโปรแกรมฐานข้อมูล  
ระบบงานสถานีอนามัยมาก่อนแล้วตั้งแต่ปี  
พ.ศ. 2540 โดยโปรแกรมที่พัฒนาเดิมมีชื่อ  
ว่า HCIS (Health Center InFormation  
System) ตัวโปรแกรมพัฒนาจาก  
โปรแกรม Microsoft Access 97 ต่อมา  
โปรแกรม HCIS

## คุณสมบัติโปรแกรม JHCIS

โปรแกรม JHCIS พัฒนาขึ้นโดยใช้  
ภาษา JAVA และมีการใช้ฐานข้อมูล  
MySQL ในการจัดเก็บข้อมูล และโดยใช้  
พื้นฐานการพัฒนาจากเทคโนโลยีที่  
เรียกว่า Open Source Technology  
ทั้งหมด และสามารถทำงานร่วมกันได้ดี  
ในทุกระบบปฏิบัติการทั้ง ระบบปฏิบัติ  
การ Windows หรือ หรือ ระบบปฏิบัติ  
การ Linux และที่สำคัญ ในปัจจุบันมี  
หลายจังหวัดได้นำโปรแกรมนี้ไปใช้  
มากมายหลายจังหวัด



## ระบบโปรแกรม JHCIS ประกอบด้วย ระบบงานหลักๆ 5 ระบบ

1. ระบบข้อมูลพื้นฐาน เช่น ข้อมูล  
หมู่บ้าน วัด โรงเรียน ประชากร ฯลฯ
2. ระบบข้อมูลการให้บริการ เป็นระบบ  
งานที่เกี่ยวข้องกับงานรักษาพยาบาล  
ส่งเสริมสุขภาพ ป้องกันโรค และ  
ฟื้นฟูสภาพผู้ป่วยทั้งหมด
3. ระบบข้อมูลการตรวจสอบ ประมวลผล  
และสำรองข้อมูล
4. ระบบข้อมูลรายงานและสอบถาม  
ข้อมูล
5. ระบบข้อมูลระบบคลังยา-เวชภัณฑ์

