

# คู่มือ

การขอให้ชดใช้ค่าเสียหาย

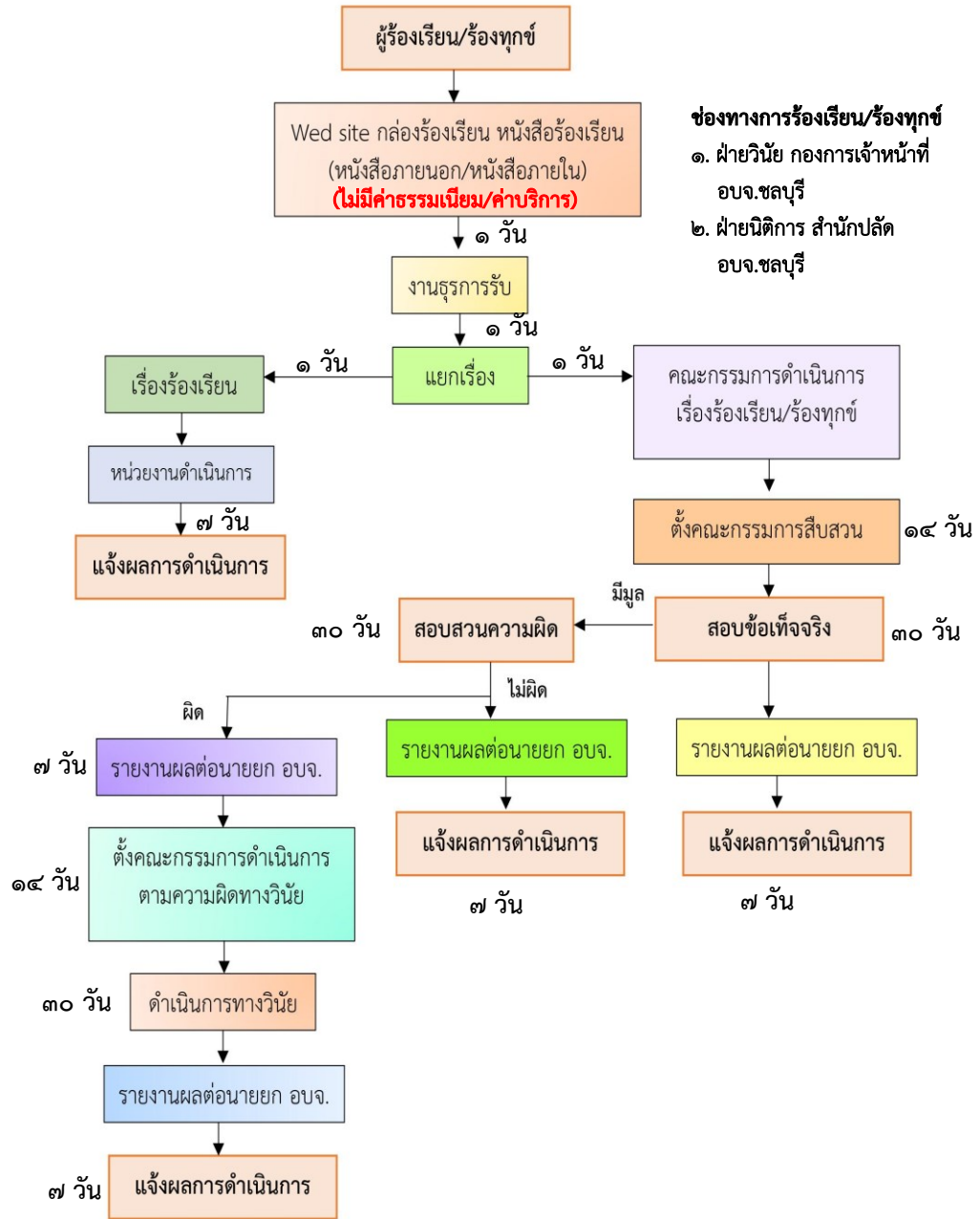
กรณีเจ้าหน้าที่กระทำละเมิดต่อบุคคลภายนอก

กองการเจ้าหน้าที่

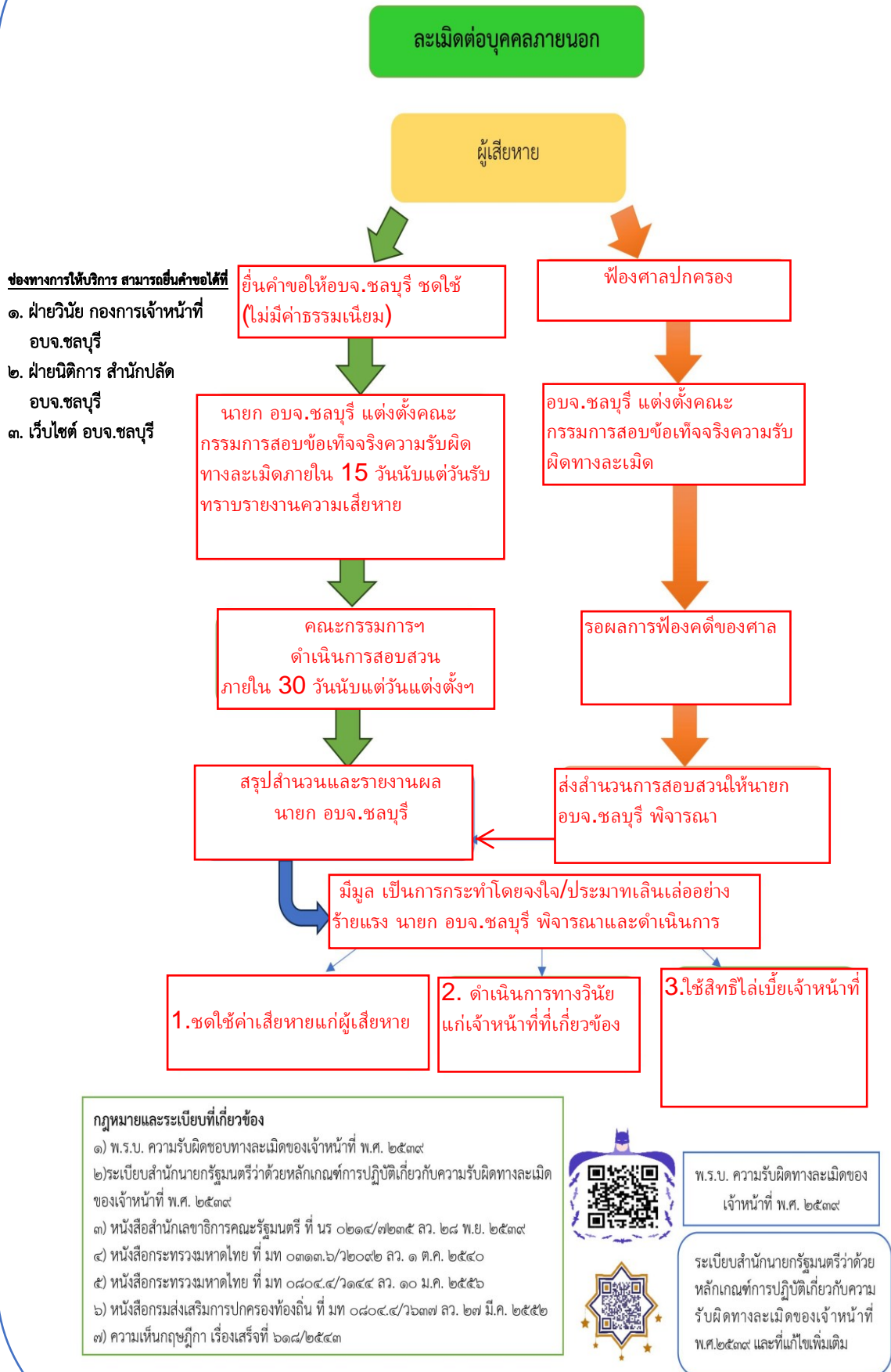
องค์การบริหารส่วนจังหวัดชลบุรี

Chonburi Provincial Administrative Organization

**ขั้นตอนการยื่นเรื่องสอบข้อเท็จจริง**

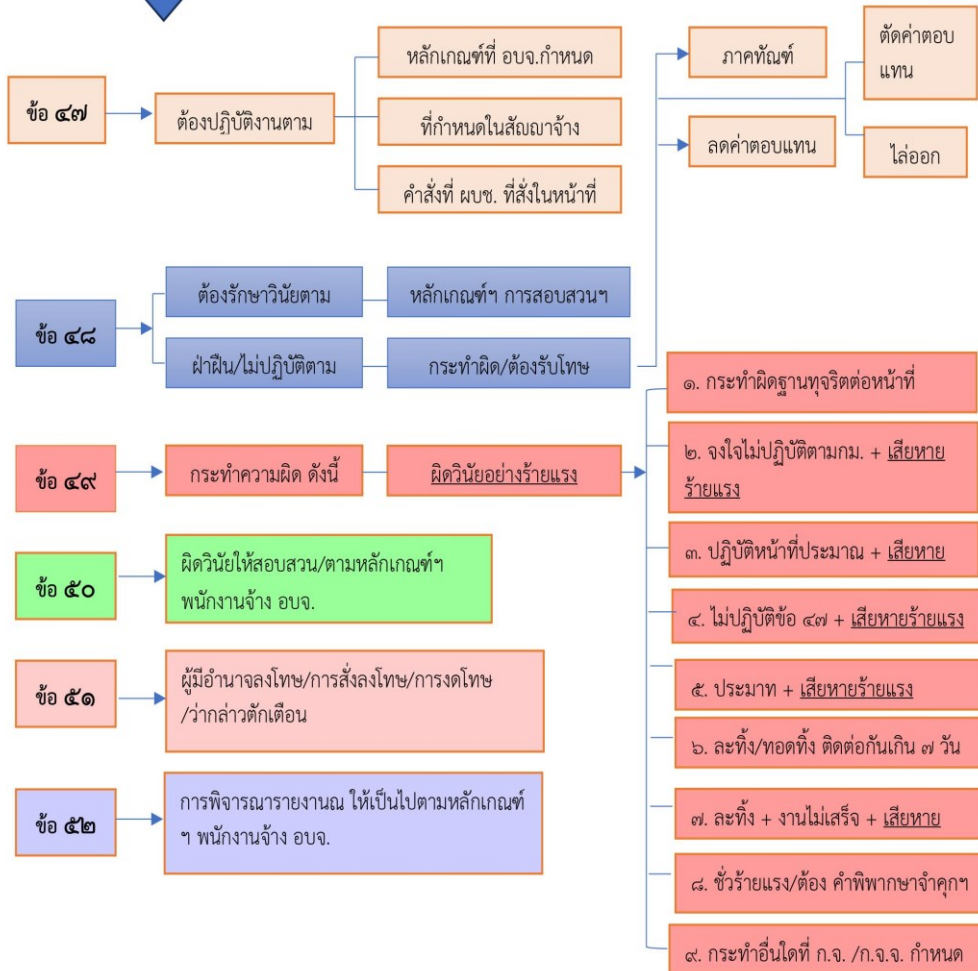


## ขั้นตอนการให้บริการและระยะเวลาแต่ละขั้นตอน



### วินัยพนักงานจ้าง

- ๑ ต้องรักษาวินัยโดยเคร่งครัดอยู่เสมอ
- ๒ ฝ่าฝืน/ไม่ปฏิบัติตามถือว่ากระทำผิดวินัยต้องได้รับโทษ
- ๓ วินัยเป็นไปตามหลักเกณฑ์ฯ ของพนักงานจ้าง อบจ.



กฎหมายและระเบียบที่เกี่ยวข้อง  
 - ประกาศ ก.จ.จ.ชลบุรี เรื่อง หลักเกณฑ์เกี่ยวกับพนักงานจ้าง  
 ลว. ๓๑ สิงหาคม พ.ศ.๒๕๔๗ และแก้ไขเพิ่มเติมถึงฉบับที่ ๗  
 ลว.๒ ธันวาคม พ.ศ.๒๕๕๙

ระเบียบ/กฎหมายที่เกี่ยวข้องกับงานวินัยฯ  
 รายละเอียดตาม QR code ที่แนบมาพร้อมนี้

# กฎหมายที่เกี่ยวข้อง



พระราชบัญญัติความรับผิดทางละเมิดของเจ้าหน้าที่ พ.ศ. ๒๕๓๙



ระเบียบสำนักนายกรัฐมนตรีว่าด้วยหลักเกณฑ์การปฏิบัติเกี่ยวกับความรับผิดทางละเมิดของเจ้าหน้าที่ พ.ศ.๒๕๓๙ และที่แก้ไขเพิ่มเติม



ประกาศคณะกรรมการข้าราชการองค์การบริหารส่วนจังหวัดชลบุรี เรื่อง หลักเกณฑ์เกี่ยวกับพนักงานจ้าง ลงวันที่ ๓๑ สิงหาคม พ.ศ.๒๕๔๗ และแก้ไขเพิ่มเติมถึงฉบับที่ ๗ ลงวันที่ ๒ ธันวาคม พ.ศ.๒๕๕๙



ประกาศคณะกรรมการข้าราชการองค์การบริหารส่วนจังหวัดชลบุรี เรื่อง หลักเกณฑ์และเงื่อนไขในการสอบสวน การลงโทษทางวินัย พ.ศ. ๒๕๕๙ ลงวันที่ ๘ กุมภาพันธ์ ๒๕๕๙



ประกาศคณะกรรมการข้าราชการองค์การบริหารส่วนจังหวัดชลบุรี เรื่อง หลักเกณฑ์เงื่อนไขการอุทธรณ์และการร้องทุกข์ พ.ศ.๒๕๕๙ ลงวันที่ ๘ กุมภาพันธ์ ๒๕๕๙



ประกาศคณะกรรมการข้าราชการองค์การบริหารส่วนจังหวัดชลบุรี เรื่อง หลักเกณฑ์และเงื่อนไขการให้ออกจากราชการ พ.ศ.๒๕๕๙ ลงวันที่ ๘ กุมภาพันธ์ ๒๕๕๙

\*\*\*\*\*

จัดทำโดย ฝ่ายวินัยและส่งเสริมคุณธรรม  
กองการเจ้าหน้าที่ องค์การบริหารส่วนจังหวัดชลบุรี