



ประกาศคณะกรรมการดำเนินการสรรหาและเลือกสรรบุคคลเพื่อเป็นพนักงานจ้าง  
ในสังกัดองค์การบริหารส่วนจังหวัดชลบุรี  
เรื่อง รายชื่อผู้มีสิทธิเข้าสอบคัดเลือกเพื่อเป็นพนักงานจ้างในสังกัดองค์การบริหารส่วนจังหวัดชลบุรี  
และกำหนดวัน เวลา สถานที่สอบ หลักสูตรการสอบ ระเบียบเกี่ยวกับการสอบ

\*\*\*\*\*

ตามที่องค์การบริหารส่วนจังหวัดชลบุรี ได้มีประกาศรับสมัครสรรหาและเลือกสรรบุคคล เพื่อจัดจ้างเป็นพนักงานจ้างในสังกัดองค์การบริหารส่วนจังหวัดชลบุรี ลงวันที่ ๒๔ มิถุนายน ๒๕๖๖ จำนวน ๒๔ ตำแหน่ง ๙๐ อัตรา โดยรับสมัครระหว่างวันที่ ๖-๑๔ มิถุนายน ๒๕๖๖ นั้น

อาศัยอำนาจตามความในข้อ ๑๘ และข้อ ๑๙ แห่งประกาศคณะกรรมการข้าราชการองค์การบริหารส่วนจังหวัดชลบุรี เรื่อง กำหนดหลักเกณฑ์เกี่ยวกับพนักงานจ้าง ลงวันที่ ๓๑ สิงหาคม ๒๕๔๗ และแก้ไขเพิ่มเติมถึงฉบับที่ ๗ ลงวันที่ ๒ ธันวาคม ๒๕๕๙ จึงประกาศให้ทราบ ดังนี้

๑) รายชื่อผู้มีสิทธิเข้าสอบคัดเลือก รายละเอียดตามภาคผนวก ก.

๒) กำหนดวัน เวลา และสถานที่สอบ

๒.๑ พนักงานจ้างตามภารกิจตำแหน่งที่ ๐๑ - ๑๒

วัน เดือน ปี	เวลา	การประเมินสมรรถนะ	สถานที่สอบ
วันอาทิตย์ที่ ๙ กรกฎาคม ๒๕๖๖	๐๘.๓๐ น. - ๐๘.๔๕ น.	รายงานตัวหน้าห้องสอบ	โรงเรียนอนุบาลเมืองใหม่
	๐๙.๐๐ น. - ๑๒.๐๐ น.	ภาคความรู้ความสามารถทั่วไป ภาค ก. (สอบข้อเขียนแบบปรนัย)	ชลบุรี เลขที่ ๓๓๓/๓ หมู่ ๓ ตำบลเสม็ด อำเภอเมือง จังหวัดชลบุรี (แผนที่แนบท้าย)
	๑๓.๐๐ น. - ๑๖.๐๐ น.	ภาคความรู้เฉพาะตำแหน่ง ภาค ข. (สอบข้อเขียนแบบปรนัย)	

หมายเหตุ ในวันจันทร์ที่ ๓ กรกฎาคม ๒๕๖๖ องค์การบริหารส่วนจังหวัดชลบุรีจะประกาศห้องสอบและที่นั่งสอบ และแผนผังอาคารเรียน โดยตรวจสอบรายละเอียดได้ทางบอร์ดประชาสัมพันธ์ องค์การบริหารส่วนจังหวัดชลบุรี หรือทาง [www.chon.go.th](http://www.chon.go.th) (ข่าวบุคลากร) หรือทางหมายเลขโทรศัพท์ ๐-๓๘๓๙-๘๐๓๙-๔๒ ต่อ ๑๑๖ หรือหมายเลขโทรศัพท์ ๐-๓๘๓๙-๘๐๓๗

๒.๑ ตำแหน่งพนักงานขับรถยนต์ ตำแหน่งพนักงานขับเครื่องจักรกลขนาดเบา/กลาง และตำแหน่งคนงานทั่วไป ทุกตำแหน่ง

วัน เดือน ปี	เวลา	การประเมินสมรรถนะ	สถานที่สอบ
วันพุธที่ ๑๙ กรกฎาคม ๒๕๖๖	๐๘.๓๐ น. - ๐๘.๔๕ น.	รายงานตัว (ห้องสอบเฟืองฟ้า)	ห้องเฟืองฟ้า
	๐๙.๐๐ น. - ๑๒.๐๐ น.	สอบสัมภาษณ์	ชั้น ๒ อาคาร ๑ องค์การบริหารส่วนจังหวัดชลบุรี



๓) เกณฑ์การตัดสิน

ตามข้อ ๒.๑ ผู้ที่จะถือว่าเป็นผู้ผ่านการเลือกสรรเป็นพนักงานจ้างต้องเป็นผู้ที่ผ่านเกณฑ์ภาคการประเมินสมรรถนะแต่ละภาคไม่ต่ำกว่าร้อยละ ๖๐ จึงจะมีสิทธิเข้าสอบความเหมาะสมกับตำแหน่งภาค ค. (สอบสัมภาษณ์)

๔) หลักสูตรการสอบ รายละเอียดตามภาคผนวก ข.

๕) ระเบียบเกี่ยวกับการสอบ

๑. ให้ผู้เข้าสอบปฏิบัติตามคำสั่ง ระเบียบและวิธีการสอบที่กำหนดไว้ และผู้เข้าสอบต้องเชื่อฟังและปฏิบัติตามคำสั่งหรือคำแนะนำของกรรมการหรือเจ้าหน้าที่คุมสอบโดยเคร่งครัด

๒. ให้ผู้เข้าสอบปฏิบัติตามระเบียบ ดังนี้

๒.๑ ต้องแต่งกายให้สุภาพเรียบร้อย โดยสุภาพสตรีสวมเสื้อคอปก สวมกระโปรง สวมรองเท้าหุ้มส้น สุภาพบุรุษสวมเสื้อคอปกและชายเสื้อไว้ในกางเกง สวมกางเกงขายาว (ห้ามสวมกางเกงยีนส์) สวมรองเท้าหุ้มส้น และประพฤติตนเป็นสุภาพชนให้เหมาะสมตามกาลเทศะ ทั้งนี้ หากไม่ปฏิบัติตามประกาศฯ จะตัดสิทธิในการให้เข้าห้องสอบโดยไม่มีการอนุโลม

๒.๒ ผู้เข้าสอบต้องสวมหน้ากากอนามัยตลอดระยะเวลาในการสอบ ทั้งนี้ ผู้ไม่มีส่วนเกี่ยวข้องในการสอบห้ามเข้าในเขตสถานที่สอบโดยเด็ดขาด

๒.๓ เป็นหน้าที่ของผู้เข้าสอบที่จะต้องทราบวัน เวลา ห้องสอบ และสถานที่สอบ

๒.๔ ต้องนำบัตรประจำตัวผู้สมัครและบัตรประจำตัวประชาชน หรือเอกสารอื่นที่แสดงชื่อตัว ชื่อสกุล รูปถ่าย เลขบัตรประจำตัวประชาชน โดยออกให้หรือรับรองจากหน่วยงานของรัฐบาลไปในวันสอบเพื่อใช้แสดงคู่กัน หากไม่มีบัตรใดบัตรหนึ่งกรรมการหรือเจ้าหน้าที่คุมสอบจะพิจารณาไม่อนุญาตให้เข้าสอบวิชานั้น

๒.๕ การสอบข้อเขียน

๒.๕.๑ ควรไปถึงสถานที่สอบก่อนเริ่มเวลาสอบไม่น้อยกว่า ๓๐ นาที แต่จะเข้าห้องสอบได้ก็ต่อเมื่อได้รับอนุญาตจากกรรมการหรือเจ้าหน้าที่คุมสอบ และจะเรียกให้ผู้เข้าสอบเข้าห้องสอบก่อนเวลาสอบประมาณ ๑๕ นาที เพื่อชี้แจงรายละเอียดเกี่ยวกับการสอบ

๒.๕.๒ ผู้เข้าสอบที่ไปถึงห้องสอบหลังจากเวลาที่กำหนดเริ่มสอบในตารางสอบไปแล้ว ๓๐ นาที จะไม่ได้รับอนุญาตให้เข้าห้องสอบ

๒.๕.๓ ผู้เข้าสอบต้องสอบตามตำแหน่งที่สมัครสอบ และจะต้องนั่งสอบตามที่นั่งสอบ และห้องสอบ ที่คณะกรรมการดำเนินการสอบฯ กำหนดให้ ผู้ใดนั่งสอบผิดที่ หรือเข้าผิดห้องสอบในวิชาใดจะไม่ได้รับการตรวจให้คะแนนสำหรับวิชานั้น และจะถูกปรับให้สอบตก

๒.๕.๔ อุปกรณ์ที่ใช้ในการสอบ คือ ปากกาและดินสอดำ ๒ บี และยางลบ กระดาษคำตอบจะต้องใช้กระดาษคำตอบที่องค์การบริหารส่วนจังหวัดชลบุรีจัดไว้ให้เท่านั้น

๒.๕.๕ ห้ามนำกระดาษคำตอบ ข้อสอบออกจากห้องสอบ

๒.๕.๖ ผู้สมัครรายใดทุจริตในการสอบจะถูกดำเนินคดีตามกฎหมาย

๒.๕.๗ ห้ามนำตำรา หนังสือ บันทึกร เครื่องมือและอุปกรณ์สื่อสารอิเล็กทรอนิกส์ หรือวัสดุอุปกรณ์อื่นใดเข้าไปในห้องสอบ เว้นแต่กรรมการออกข้อสอบประจำวิชาได้กำหนดให้นำเข้าห้องสอบได้ และต้องได้รับอนุญาตจากกรรมการหรือเจ้าหน้าที่คุมสอบแล้ว

๒.๕.๘ ภายในเวลา ๔๕ นาที นับตั้งแต่เวลาที่กำหนดเริ่มสอบในตารางสอบ จะออกจากห้องสอบไม่ได้ เว้นแต่จะได้รับอนุญาตและอยู่ในความดูแลของกรรมการหรือเจ้าหน้าที่คุมสอบ

๒.๕.๙ ขณะสอบห้ามพูด หรือติดต่อกับผู้เข้าสอบอื่นหรือบุคคลภายนอก และห้ามออกจากห้องสอบเว้นแต่จะได้รับอนุญาต

๒.๕.๑๐ ห้ามสูบบุหรี่ในห้องสอบ

๒.๕.๑๑ กรณีสอบเสร็จก่อนหมดเวลา หรือไม่ประสงค์จะสอบต่อไปในภาคใด เมื่อส่งกระดาษคำตอบวิชานั้นแล้ว ต้องได้รับอนุญาตจากกรรมการ หรือเจ้าหน้าที่คุมสอบก่อน จึงจะออกจากห้องสอบได้

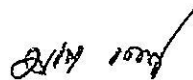
๒.๕.๑๒ เมื่อหมดเวลา และกรรมการหรือเจ้าหน้าที่คุมสอบสั่งให้หยุดทำข้อสอบจะต้องหยุดทันที แต่จะออกจากห้องสอบได้ต่อเมื่อกรรมการหรือเจ้าหน้าที่คุมสอบได้อนุญาตแล้ว

๒.๕.๑๓ เมื่อออกจากห้องสอบไปแล้ว ต้องไม่ทำการใดๆ อันเป็นการรบกวนผู้สอบอื่น และไม่อนุญาตให้อยู่ในบริเวณอาคารสอบ

๒.๕.๑๔ พระภิกษุ หรือสามเณร ไม่สามารถเข้าสอบได้ ทั้งนี้ ตามหนังสือกรมสารบรรณคณะรัฐมนตรีฝ่ายบริหาร ที่ นว ๘๘/๒๕๐๑ ลงวันที่ ๒๗ มิถุนายน ๒๕๐๑ และตามความในข้อ ๔ ของคำสั่งมหาเถรสมาคม ลงวันที่ ๒๘ กันยายน ๒๕๖๔

จึงประกาศมาเพื่อทราบโดยทั่วกัน

ประกาศ ณ วันที่ ๒๖ มิถุนายน พ.ศ. ๒๕๖๖

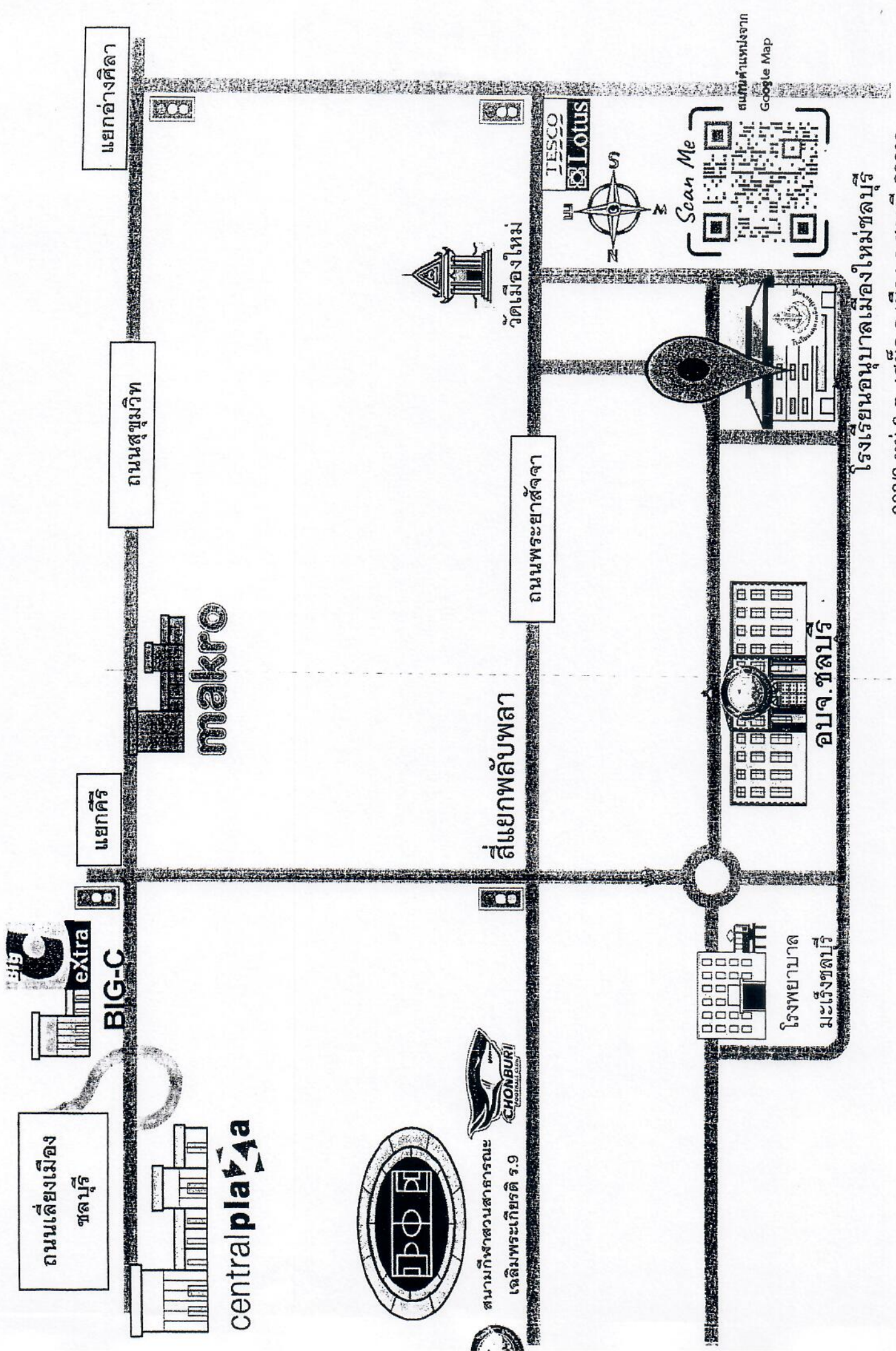


(นางสาวมณฑา บุญวิสุธานนท์)

ปลัดองค์การบริหารส่วนจังหวัดชลบุรี

ประธานกรรมการดำเนินการสรรหาและเลือกสรรฯ





โรงเรียนอนุปบาลเมืองใหม่ชลบุรี

333/3 หมู่ 3 ต. เสนีรัต อ.เมือง จ.ชลบุรี 20000



ภาคผนวก ก.

แนบท้ายประกาศคณะกรรมการดำเนินการสรรหาและเลือกสรรบุคคลเพื่อเป็นพนักงานจ้าง  
ในสังกัดองค์การบริหารส่วนจังหวัดชลบุรี ลงวันที่ ๒๖ มิถุนายน ๒๕๖๖

๐๑ ตำแหน่งผู้ช่วยนักจัดการงานทั่วไป

ลำดับที่	เลขประจำตัวผู้สมัคร	ชื่อ-สกุล	หมายเหตุ
๑	๐๑-๐๐๑	นางสาวพิชญธิดา วิจิตรพงษ์	
๒	๐๑-๐๐๒	นายเศรษฐ์ปวีร์ รินทะวงศ์	
๓	๐๑-๐๐๓	นางสาวธยาตา โกรัดนะ	
๔	๐๑-๐๐๔	นางสาวณัฐชฎา กอบสุขกุลเสฏฐ์	
๕	๐๑-๐๐๕	นายภัทรกร ประสพผล	
๖	๐๑-๐๐๖	นางสาวพิชัชญาพร ใจจักร์ธรรม	
๗	๐๑-๐๐๗	นางสาวณภัทร เพ็งแซ	
๘	๐๑-๐๐๘	นางสาวปฎิมากร อุทัยพัฒน์	
๙	๐๑-๐๐๙	นางสาววรรณภา กันยา	
๑๐	๐๑-๐๑๐	นางสาวธีรญา ภูเกษร	
๑๑	๐๑-๐๑๑	นางสาวกานต์พิชชา พรหมศิริ	
๑๒	๐๑-๐๑๒	นางสาวมนัสนันท์ รัตนอรุณโรจน์	
๑๓	๐๑-๐๑๓	นางสาวนิชากร สุวรรณดี	
๑๔	๐๑-๐๑๔	นางสาวจนิστα ชูทรานนท์	
๑๕	๐๑-๐๑๕	นายพจน์ เพียรธรรม	
๑๖	๐๑-๐๑๖	นางสาววัลลญา สารทพันธ์	
๑๗	๐๑-๐๑๗	นางสาวปรัชนันท์ ชื่อดรณนันท์	
๑๘	๐๑-๐๑๘	นางสาวกฤษณา พลานนท์	
๑๙	๐๑-๐๑๙	นางสาวศศิธร ทองอยู่	
๒๐	๐๑-๐๒๐	นางสาวฐิติพร บุญรุ่ง	
๒๑	๐๑-๐๒๑	นางสาววันวิสา นิยมธรรม	
๒๒	๐๑-๐๒๒	นางสาวเบญญทิพย์ ภูมิวิชัยสิงห์	
๒๓	๐๑-๐๒๓	นางสาวกุลิสลา เทียงธรรม	
๒๔	๐๑-๐๒๔	นายธีรยุทธ เชียงฉิน	
๒๕	๐๑-๐๒๕	นางสาวชมภูนุช เขียวสวัสดิ์	
๒๖	๐๑-๐๒๖	นายเชาวน์ศักดิ์ ก่อเกียรติธัญกร	
๒๗	๐๑-๐๒๗	นางสาวสุพรรณษา เศรษฐจิตต์	
๒๘	๐๑-๐๒๘	นางสาวชลธิชา สุขสันต์	
๒๙	๐๑-๐๒๙	นางสาวพัชรินทร์ พิริยะกุลวัฒน์	
๓๐	๐๑-๐๓๐	นายณัฐพล สภาวีระพงศ์	
๓๑	๐๑-๐๓๑	นายวีระพงษ์ จตุพงษ์	
๓๒	๐๑-๐๓๒	นางสาวรณานฎา สภาวรสมิตร	
๓๓	๐๑-๐๓๓	นางสาวธนัชพร ฮ่องทอง	



ลำดับที่	เลขประจำตัวผู้สมัคร	ชื่อ-สกุล	หมายเหตุ
๓๔	๐๑-๐๓๔	นายพิชิตชัย ผดุงประเสริฐ	
๓๕	๐๑-๐๓๕	นายธนภูมิ มากทอง	
๓๖	๐๑-๐๓๖	นางสาวมูชิตา มุ่งประชาชน	
๓๗	๐๑-๐๓๗	นางสาวสกาวรรัตน์ สว่างภพ	
๓๘	๐๑-๐๓๘	นางสาวกมลลักษณ์ สิทธิรังสรรค์	
๓๙	๐๑-๐๓๙	นายณรงค์ศักดิ์ ลันดา	
๔๐	๐๑-๐๔๐	นางสาวพัชรพร นารินทร์	
๔๑	๐๑-๐๔๑	นางสาวจันทิมา ชัยมังคละกุล	
๔๒	๐๑-๐๔๒	นางสาวกานติธิดา โสภันท์	
๔๓	๐๑-๐๔๓	นางสาวกิติญา สารกาล	
๔๔	๐๑-๐๔๔	นางสาวสุกัศรา วงศ์อยู่	
๔๕	๐๑-๐๔๕	นางสาวนันทนา ไทยพินิจ	
๔๖	๐๑-๐๔๖	นายประดิษฐ์ มารีน	
๔๗	๐๑-๐๔๗	นายนราวิศ พูลลาภผล	
๔๘	๐๑-๐๔๘	นางสาวอรณิชา ยิ้มชื่น	
๔๙	๐๑-๐๔๙	นางสาวนัตยา เขียวหวาน	
๕๐	๐๑-๐๕๐	นางสาวณัฐริกา อุบัวบล	
๕๑	๐๑-๐๕๑	นายเกียรติศักดิ์ ฐูปูชา	
๕๒	๐๑-๐๕๒	นางสาวชญัญญา นุช ธรรมเมธา	
๕๓	๐๑-๐๕๓	นางสาวลภัสรินทร์ กิตติคุณานันท์	
๕๔	๐๑-๐๕๔	นายธนพล วัฒนสุขนนท์	
๕๕	๐๑-๐๕๕	นางสาวชิดชนก กายเพชร	
๕๖	๐๑-๐๕๖	นางสาวสิวินีย์ ชลวุฒิ	
๕๗	๐๑-๐๕๗	นางสาวอริสรา แผลติตะ	
๕๘	๐๑-๐๕๘	นายธนบดี กุลชนะพิมาน	
๕๙	๐๑-๐๕๙	นางสาวจันทิมา เขียวขุ่ม	
๖๐	๐๑-๐๖๐	นางสาวอาทิตย์ยา แก้วทองคำ	
๖๑	๐๑-๐๖๑	นายสรัญพจน์ แพนเกาะ	
๖๒	๐๑-๐๖๒	นางสาววิลาวัลย์ นิสสัยสุข	
๖๓	๐๑-๐๖๓	นางสาวณัฐริกา เหล่าจันทร์	
๖๔	๐๑-๐๖๔	นางสาวนิตยา จิตรแจ่ม	
๖๕	๐๑-๐๖๕	นางสาวดลพร อัครผล	
๖๖	๐๑-๐๖๖	นางสาวปนัดดา สินธุนาคิน	
๖๗	๐๑-๐๖๗	นางสาวศรินยา กาญจพงษ์	
๖๘	๐๑-๐๖๘	นางสาวหทัยกาญจน์ สิงห์ทอง	
๖๙	๐๑-๐๖๙	นางสาวชยาภรณ์ คุ้มพงศ์	
๗๐	๐๑-๐๗๐	นางสาววิรดา เลี้ยงพรพัฒนา	



ลำดับที่	เลขประจำตัวผู้สมัคร	ชื่อ-สกุล	หมายเหตุ
๗๑	๐๑-๐๗๑	นายวิทวัส กิจจินดาหระ	
๗๒	๐๑-๐๗๒	นางสาวกชกร ถนอมเงิน	
๗๓	๐๑-๐๗๓	นางสาววิศรา แจ้งเจริญ	
๗๔	๐๑-๐๗๔	นายศิริสิทธิ์ เพ็ญอัน	
๗๕	๐๑-๐๗๕	ว่าที่ร.ต.หญิง มณีนภา หมื่นรามสุข	
๗๖	๐๑-๐๗๖	นางสาวรัชชา มัจฉาวงษ์	
๗๗	๐๑-๐๗๗	นายณพล สิ้นพรหมมา	
๗๘	๐๑-๐๗๘	นางสาวอุบลวรรณ สมุดรัมย์	
๗๙	๐๑-๐๗๙	นายธวานนท์ ผาเจริญ	
๘๐	๐๑-๐๘๐	นางสาวพัชรวรรณ มหาจินดาวิช	
๘๑	๐๑-๐๘๑	นางสาวนันทพร ธีญญาวาส	
๘๒	๐๑-๐๘๒	นางสาวบุษกร กิจวนารรณ	
๘๓	๐๑-๐๘๓	นายกนกพล พงษ์เกษม	
๘๔	๐๑-๐๘๔	นางสาวพิชชาภา ปทุมรัตน์นุกูล	
๘๕	๐๑-๐๘๕	นางสาวณัฐชยา อารมย์เพียร	
๘๖	๐๑-๐๘๖	นางสาวรัฐภาภรณ์ คงแสนคำ	
๘๗	๐๑-๐๘๗	นางสาวปานรดา รัตนปวีรา	
๘๘	๐๑-๐๘๘	นางสาวกัญศรณ ศรีนาค	
๘๙	๐๑-๐๘๙	นางสาวชญาภรณ์ ไตรมาศ	
๙๐	๐๑-๐๙๐	นางสาวเฟื่องรุจา พุเพื่อง	
๙๑	๐๑-๐๙๑	นางสาววิฒนาภรณ์ ธีระคานต์	
๙๒	๐๑-๐๙๒	นางสาวณัฐนรี วิวัฒน์วานิช	
๙๓	๐๑-๐๙๓	นายปณยวีร์ แหยมพรรนัย	
๙๔	๐๑-๐๙๔	นางสาวกมลทิพย์ เจนจบวิทย์	
๙๕	๐๑-๐๙๕	นางสาวพรสุดา คำผิง	
๙๖	๐๑-๐๙๖	นางสาวธัญพร ทองทับทิม	
๙๗	๐๑-๐๙๗	นางสาวอมราพร พุ่มเจริญ	
๙๘	๐๑-๐๙๘	นายพงศภัก นันทิ	
๙๙	๐๑-๐๙๙	นางสาวชุตติกาญจน์ ท้าวชัยมูล	
๑๐๐	๐๑-๑๐๐	นางสาววลัยพร นาคปฐม	
๑๐๑	๐๑-๑๐๑	นางสาวพิมมาดา เจ๊ะมัด	
๑๐๒	๐๑-๑๐๒	ว่าที่ร.ต.หญิง วรณัฐธา วณิชรุ่งเรือง	
๑๐๓	๐๑-๑๐๓	นางสาวพรชนก ม่วงคำพร	
๑๐๔	๐๑-๑๐๔	นางสาวนพมาศ บุญสนอง	
๑๐๕	๐๑-๑๐๕	นางสาวธยาตา ศรีจินดา	
๑๐๖	๐๑-๑๐๖	นางสาวเจนจิรา อุ่นแก้ว	
๑๐๗	๐๑-๑๐๗	นางสาวสโรชา ตรีวัฒนานนท์	



ลำดับที่	เลขประจำตัวผู้สมัคร	ชื่อ-สกุล	หมายเหตุ
๑๐๘	๐๑-๑๐๘	นางสาวสุพิณญา ชลาบาล	
๑๐๙	๐๑-๑๐๙	นางสาวกุลจิรา ศรีวัฒนะ	
๑๑๐	๐๑-๑๑๐	นายณัฐภิช บิลยะพันธ์	
๑๑๑	๐๑-๑๑๑	นางสาวพิชญานี บรรพต	
๑๑๒	๐๑-๑๑๒	นางสาวนันท์วัลย์ แก่นสันเทียะ	
๑๑๓	๐๑-๑๑๓	นางสาววิภาวรรณ ทรัพย์คง	
๑๑๔	๐๑-๑๑๔	นางสาวสุกัญญา เนตรกระจ่าง	
๑๑๕	๐๑-๑๑๕	นายณัฐวุฒิ อวยชัย	
๑๑๖	๐๑-๑๑๖	นางสาวญาณิศา ทองตา	
๑๑๗	๐๑-๑๑๗	นางสาวหทัยรัตน์ สาครสุขกิจ	
๑๑๘	๐๑-๑๑๘	นางสาวอริสรา แก้วขิม	
๑๑๙	๐๑-๑๑๙	นางสาวจิราวรรณ อินทรารักษ์	
๑๒๐	๐๑-๑๒๐	นางสาวมนัสนันท์ ตันตราพันธ์	
๑๒๑	๐๑-๑๒๑	นายพีรพัฒน์ ศิริพงษ์	
๑๒๒	๐๑-๑๒๒	นางสาวศุทธิณี สงคราม	
๑๒๓	๐๑-๑๒๓	นางสาววัลรัตน์ วสุนันต์	
๑๒๔	๐๑-๑๒๔	นางสาวกานติมา โกลลวมชัยกิจ	
๑๒๕	๐๑-๑๒๕	นางสาวณัชชารินทร์ พากเพียร	
๑๒๖	๐๑-๑๒๖	นางสาวรัตนากร ฐิติวรวิษ	
๑๒๗	๐๑-๑๒๗	นายกิตติภณ จูกระจ่าง	
๑๒๘	๐๑-๑๒๘	นางสาวมนสิริ ผลาขุม	
๑๒๙	๐๑-๑๒๙	นางสาวสุปรียา นามปัตถา	
๑๓๐	๐๑-๑๓๐	นางสาวธนวรรณ ศรีสำอางค์	
๑๓๑	๐๑-๑๓๑	นายวิษพงศ์ จีรพงศ์ภิญโญ	
๑๓๒	๐๑-๑๓๒	นายวชิรชัย แซ่มช้อย	
๑๓๓	๐๑-๑๓๓	นางสาวปรดา แหยมพรรณนัย	
๑๓๔	๐๑-๑๓๔	นางสาววิมลพัชร โฆษะปัญญาธรรม	
๑๓๕	๐๑-๑๓๕	นางสาววรรณเลขา เกิดมณี	
๑๓๖	๐๑-๑๓๖	นางสาวปรารถนา อุนุพิมพ์	
๑๓๗	๐๑-๑๓๗	นางสาวพรธีรา สิงห์วัช	
๑๓๘	๐๑-๑๓๘	นายศรัณย์ รอดจันทร์	
๑๓๙	๐๑-๑๓๙	นางสาวดารารัตน์ ฤทธิเพ็ชรนิล	
๑๔๐	๐๑-๑๔๐	นางสาวณัฐชา วัฒนโกศล	
๑๔๑	๐๑-๑๔๑	นางสาวกุลิสรา ชิดเชื้อ	
๑๔๒	๐๑-๑๔๒	นางสาวณัฐิกา จันทรโคตร	
๑๔๓	๐๑-๑๔๓	นางสาวมุกทอง แสงเพ็ชร	
๑๔๔	๐๑-๑๔๔	นางสาวมัญชุพร เกลื่อนสุทธิ	



ลำดับที่	เลขประจำตัวผู้สมัคร	ชื่อ-สกุล	หมายเหตุ
๑๔๕	๐๑-๐๔๕	นางสาวชิตาพัฒน์ ด้านเจ้าแดง	
๑๔๖	๐๑-๑๔๖	นางสาวนิตาภรณ์ พรบรรเจิดศักดิ์	
๑๔๗	๐๑-๑๔๗	นางสาวนัทธมน เป้าบุญปรุง	
๑๔๘	๐๑-๑๔๘	นางสาวศิตภัทร วงษานุศิษย์	
๑๔๙	๐๑-๑๔๙	นางสาวเบญญา สันติเบ็ญจกุล	
๑๕๐	๐๑-๑๕๐	นายณัฐภูมิ เพชรสังข์	
๑๕๑	๐๑-๑๕๑	นางสาวบวรรัตน์ อิมกมล	
๑๕๒	๐๑-๑๕๒	นางสาวอนัญญา กุศลนชินโชติ	
๑๕๓	๐๑-๑๕๓	นายภาณุมาศ เวียงแก้ว	
๑๕๔	๐๑-๑๕๔	นายนภัทร เฉลิมลาภ	
๑๕๕	๐๑-๑๕๕	นางสาวพรทิพย์ บัวทอง	
๑๕๖	๐๑-๑๕๖	นางสาวอัญธิกา อัมรัมย์	
๑๕๗	๐๑-๑๕๗	นายประวิทย์ อนุกุล	
๑๕๘	๐๑-๑๕๘	นางสาวอำพร แซ่ใจ	
๑๕๙	๐๑-๑๕๙	นางสาวศมล ชลคุณากร	
๑๖๐	๐๑-๑๖๐	นางสาวดาริกา ศรีมนตรี	
๑๖๑	๐๑-๑๖๑	นางสาวเกวลิณ วงษ์ปลั่ง	
๑๖๒	๐๑-๑๖๒	นางสาววิภาวรรณ ธรรมกิจ	
๑๖๓	๐๑-๑๖๓	นางสาวรัชนีภา มงคลศิลป์	
๑๖๔	๐๑-๑๖๔	นางสาวรัศยา สำเนียงเสนาะ	
๑๖๕	๐๑-๑๖๕	นางสาวอาทิตย์ยา อักษรณรงค์	
๑๖๖	๐๑-๑๖๖	นางสาวบุศยมาศ จันทนะ	
๑๖๗	๐๑-๑๖๗	นางสาวกานต์มณี เดือนขาว	
๑๖๘	๐๑-๑๖๘	นางสาววิไลวรรณ หอมหวาน	
๑๖๙	๐๑-๑๖๙	นางสาวภัทรศยา อุดมรัตน์	
๑๗๐	๐๑-๑๗๐	นางรุ่งอรุณ พะพู่	
๑๗๑	๐๑-๑๗๑	นางสาวรัฐัญญา พรหมบัญชา	
๑๗๒	๐๑-๑๗๒	นายณัฐพันธ์ ชื่อนาม	
๑๗๓	๐๑-๑๗๓	นางสาวธนภรณ์ วงศ์แก้ว	
๑๗๔	๐๑-๑๗๔	นางสาวนันทภรณ์ กุลวานิช	
๑๗๕	๐๑-๑๗๕	นางสาวชนิตา โรจนศิริวุฒิกุล	
๑๗๖	๐๑-๑๗๖	นางสาวรุ่งทิวา บุญปลุก	
๑๗๗	๐๑-๑๗๗	นางสาวปิยะวรรณ ชัยชนะ	
๑๗๘	๐๑-๑๗๘	นายเจษฎากร มโนจันทร์เพ็ญ	
๑๗๙	๐๑-๑๗๙	นางสาวเพชร โกเจริญ	
๑๘๐	๐๑-๑๘๐	นางสาวพลอย โกเจริญ	
๑๘๑	๐๑-๑๘๑	นางสาวอริยา แทนแก้ว	



ลำดับที่	เลขประจำตัวผู้สมัคร	ชื่อ-สกุล	หมายเหตุ
๑๘๒	๐๑-๑๘๒	นายชนม์สวัสดิ์ ธงศรีเจริญ	
๑๘๓	๐๑-๑๘๓	นายชยางกูร ธัญสระทอง	
๑๘๔	๐๑-๑๘๔	นางสาววริษา เย็นเพิ่ม	
๑๘๕	๐๑-๑๘๕	นายประสิทธิ์ น้อยคำพวง	
๑๘๖	๐๑-๑๘๖	นางสาวชลธิชา สวัสดิ์	
๑๘๗	๐๑-๑๘๗	นางสาวสุจิตรา แสนอ่อน	
๑๘๘	๐๑-๑๘๘	นายชนวิทย์ รัตนศิริวิไลเลิศ	
๑๘๙	๐๑-๑๘๙	นางสาวสุนิสา ชำนาญไพร	
๑๙๐	๐๑-๑๙๐	นางสาวพรทิพย์ กิจกั้งवाल	
๑๙๑	๐๑-๑๙๑	นางสาวดลพร กลิ่นชู	
๑๙๒	๐๑-๑๙๒	นายธีรวัฒน์ เฉลิมลาก	
๑๙๓	๐๑-๑๙๓	นางสาวปทุมฉวี ช่วยชูทรัพย์	
๑๙๔	๐๑-๑๙๔	นางสาวนุชนก คำน้อย	
๑๙๕	๐๑-๑๙๕	นายเมธาพันธ์ สมนึก	
๑๙๖	๐๑-๑๙๖	นางสาวสิริกัทร เพชรจินดา	
๑๙๗	๐๑-๑๙๗	นางสาววรรณศิริ คงพลปาน	
๑๙๘	๐๑-๑๙๘	นางสาวมณฑนา กันธา	
๑๙๙	๐๑-๑๙๙	นายธีระศักดิ์ อุตสาหะ	
๒๐๐	๐๑-๒๐๐	นางสาวปวีณา วัสแสง	
๒๐๑	๐๑-๒๐๑	นางสาวพงศ์พัชรา ติระ	
๒๐๒	๐๑-๒๐๒	นางสาวปราณี อินไกรดี	
๒๐๓	๐๑-๒๐๓	นางสาวธัญพิมล คำลือชา	
๒๐๔	๐๑-๒๐๔	นายธนกฤต สมสถาน	
๒๐๕	๐๑-๒๐๕	นางอัญญ์รัฐ ยินดี	
๒๐๖	๐๑-๒๐๖	นางสาวยุพดี ลิขิตมงคลสุข	
๒๐๗	๐๑-๒๐๗	นางสาวอนัญญา ชมโฉม	
๒๐๘	๐๑-๒๐๘	นางสาวกฤติยา พันธุ์พานิช	
๒๐๙	๐๑-๒๐๙	นางสาวประไพ แสงขาว	
๒๑๐	๐๑-๒๑๐	นางสาวปาจริย์ พงษ์พรรณากุล	
๒๑๑	๐๑-๒๑๑	นางสาวปรัชพร เล็กบรรจง	
๒๑๒	๐๑-๒๑๒	นางสาวสุดารัตน์ ศรีสมัย	
๒๑๓	๐๑-๒๑๓	นางสาวสุพัตรา ประดิษฐ์	
๒๑๔	๐๑-๒๑๔	นางสาวภัทรภร มูลจันทา	
๒๑๕	๐๑-๒๑๕	นางสาวจินตามณี ยิมภักดี	
๒๑๖	๐๑-๒๑๖	นางสาวนริศรา โพธิ์ขาว	
๒๑๗	๐๑-๒๑๗	นางสาวสิริกัทร สหายา	
๒๑๘	๐๑-๒๑๘	นางสาวสุดา ชำนาญถิ่นเถื่อน	



ลำดับที่	เลขประจำตัวผู้สมัคร	ชื่อ-สกุล	หมายเหตุ
๒๑๙	๐๑-๒๑๙	นายวิศรุต รามทอง	
๒๒๐	๐๑-๒๒๐	นายชาญชัย สุขจิรัง	
๒๒๑	๐๑-๒๒๑	นางสาวอาธิญา หนุนดี	
๒๒๒	๐๑-๒๒๒	นางสาวจิตาภา รักษาศิลป์	
๒๒๓	๐๑-๒๒๓	นางสาวนิภา อินทรโชติ	
๒๒๔	๐๑-๒๒๔	นางสาวทัตชนา ชัยกรดิษฐ์กุล	
๒๒๕	๐๑-๒๒๕	นายพีรพงษ์ ศรีโคตร	
๒๒๖	๐๑-๒๒๖	นางสาวพิมพ์กานต์ ธรณี	
๒๒๗	๐๑-๒๒๗	นางสาววรรณวิสา ขลอยบุญ	
๒๒๘	๐๑-๒๒๘	นางสาวเยาวภา คำนึ่งองค์	
๒๒๙	๐๑-๒๒๙	นางสาวธนกร โตสันเทียะ	
๒๓๐	๐๑-๒๓๐	นายศรธรรม สุขศิลามณี	
๒๓๑	๐๑-๒๓๑	นางสาวธนวรรณ สีนสงวน	
๒๓๒	๐๑-๒๓๒	นางสาวมณฑิพย์ ช่างคิด	
๒๓๓	๐๑-๒๓๓	นางสาวพิมพ์ชนก พันธดี	
๒๓๔	๐๑-๒๓๔	นางสาววรวิชญา คงสินธ์	
๒๓๕	๐๑-๒๓๕	นายกรกช สุวรรณชัยรบ	
๒๓๖	๐๑-๒๓๖	นายอลิฟ และชั้น	
๒๓๗	๐๑-๒๓๗	นายวันชนะ สุธา	
๒๓๘	๐๑-๒๓๘	นายสาวปาณิศา วงคำภา	
๒๓๙	๐๑-๒๓๙	นางสาวอติทยา ปันจรีต	
๒๔๐	๐๑-๒๔๐	นางสาวกุลนันท์ ท้าวใจวงศ์	
๒๔๑	๐๑-๒๔๑	นางสาวนิตา แซ่ลิ้ม	
๒๔๒	๐๑-๒๔๒	นางสาวสุกิตรา วงกะเสน	
๒๔๓	๐๑-๒๔๓	นางสาวอารีญา พิมพ์ใจชน	
๒๔๔	๐๑-๒๔๔	นายกิตติพงษ์ นิลวดี	
๒๔๕	๐๑-๒๔๕	นางสาวนันท์สรุา พึ่งโพสพ	
๒๔๖	๐๑-๒๔๖	นางสาวนิตยา ไลยะเกษ	
๒๔๗	๐๑-๒๔๗	นางดวงนภา สิริธโนทัย	
๒๔๘	๐๑-๒๔๘	นางสาวพรนิภา ฤทธิอารีย์	
๒๔๙	๐๑-๒๔๙	นางสาวจงรักษ์ ไพโรจน์นัต	
๒๕๐	๐๑-๒๕๐	นางสาวศศิวิมล ปี่แก้ว	
๒๕๑	๐๑-๒๕๑	นางสาวเขมานันท์ สาธิตไพศาลกุล	
๒๕๒	๐๑-๒๕๒	นายสุทธิกานต์ จิตรสมุทร	
๒๕๓	๐๑-๒๕๓	นางจำเรียง จำนงค์ผล	
๒๕๔	๐๑-๒๕๔	นางสาววาณิชญา บุญสิทธิ์	
๒๕๕	๐๑-๒๕๕	นางสาวชุตินา คำผิง	



ลำดับที่	เลขประจำตัวผู้สมัคร	ชื่อ-สกุล	หมายเหตุ
๒๕๖	๐๑-๒๕๖	นางสาวธิดารัตน์ จิตรมา	
๒๕๗	๐๑-๒๕๗	นายณัฐภัทร์ เอี่ยมมีชัย	
๒๕๘	๐๑-๒๕๘	นางสาวสุชาดา เวียงหนองหว้า	
๒๕๙	๐๑-๒๕๙	นางปริศนา มาโนชญ์นิรันดร์	
๒๖๐	๐๑-๒๖๐	นางสาวเกศินี โพธิ์บัณฑิต	
๒๖๑	๐๑-๒๖๑	นางสาวจิตติมา ศิริรัตน์	
๒๖๒	๐๑-๒๖๒	นางสาวศิริวรรณ แผงนอก	
๒๖๓	๐๑-๒๖๓	นางสาวศิริวรรณ พุ่มบัว	
๒๖๔	๐๑-๒๖๔	นายวรัญชิต อนันต์ปรีชาศรี	
๒๖๕	๐๑-๒๖๕	นางสาวอัจฉรา ก่อศิริมงคลชัย	
๒๖๖	๐๑-๒๖๖	นางสาวมนต์ธิดา รอดเสียงล้ำ	
๒๖๗	๐๑-๒๖๗	นางสาวชาลิณี พุ่งโล่	
๒๖๘	๐๑-๒๖๘	นางสาวชมพูนุท อุดเทพ	
๒๖๙	๐๑-๒๖๙	นางสาวพรภิรมณ์ ศรีชาติ	
๒๗๐	๐๑-๒๗๐	นางสาววิมลดา สอนขุ่ม	
๒๗๑	๐๑-๒๗๑	นางสาวชลธิดา กุลฉันทวิทย์	
๒๗๒	๐๑-๒๗๒	นางสาวพรรณธิภา หว่างแสง	
๒๗๓	๐๑-๒๗๓	นางสาวนิศาชล มาชนก	
๒๗๔	๐๑-๒๗๔	นายชาญสวัสดิ์ อินบุญณะ	
๒๗๕	๐๑-๒๗๕	นางสาวณัฐพร รมโพธิ์ซี	
๒๗๖	๐๑-๒๗๖	นายชวลิต แจ็งสว่าง	
๒๗๗	๐๑-๒๗๗	นายปิยะวัฒน์ ชาบรรทม	
๒๗๘	๐๑-๒๗๘	นางสาวนพวรรณ งามเสมอ	
๒๗๙	๐๑-๒๗๙	นางสาววิภาวี ไลยผ่องแผ้ว	
๒๘๐	๐๑-๒๘๐	นางสาวอรอุมา กองหิน	
๒๘๑	๐๑-๒๘๑	นางสาวอิสริย์ วัชรยาทวีสิน	
๒๘๒	๐๑-๒๘๒	นางสาวนภสร ขุนหล้า	
๒๘๓	๐๑-๒๘๓	นางสาวกนกวรรณ ทองระอา	
๒๘๔	๐๑-๒๘๔	นางสาวศศิพร เถาว์กลาง	
๒๘๕	๐๑-๒๘๕	นางสาวณัฐวดี กาญจะโน	
๒๘๖	๐๑-๒๘๖	นางสาวณิชนันท์ วิไลพงษ์	
๒๘๗	๐๑-๒๘๗	นางสาวสุนิสา จำปาเป้า	
๒๘๘	๐๑-๒๘๘	นางสาวชรินรัตน์ นาสมพงษ์	
๒๘๙	๐๑-๒๘๙	นายสิทธิโชติ วีรสุนทรโรภาส	
๒๙๐	๐๑-๒๙๐	นายสุกฤษ หิรัญชุตินญา	
๒๙๑	๐๑-๒๙๑	นางสาววรารมย์ เปี่ยมพงษ์สานต์	
๒๙๒	๐๑-๒๙๒	นางสาวจุฑาพรรณ จันทร์สงเคราะห์	



ลำดับที่	เลขประจำตัวผู้สมัคร	ชื่อ-สกุล	หมายเหตุ
๒๙๓	๐๑-๒๙๓	นางสาวณัชชาพัชร ผงสินธุ์สุ	
๒๙๔	๐๑-๒๙๔	นางสาวกัลยรัตน์ ชิดค่างพลู	
๒๙๕	๐๑-๒๙๕	นายสุวิชา อามาศย์เสนา	
๒๙๖	๐๑-๒๙๖	นางสาวอรอนงค์ มีใส	
๒๙๗	๐๑-๒๙๗	นายไพโรจน์ บุญเทพ	
๒๙๘	๐๑-๒๙๘	นางสาวอ้อมเดือน มโนธรรม	
๒๙๙	๐๑-๒๙๙	นางสาวช่อลดา เฉียวกุล	

๐๒ ตำแหน่งนักทรัพยากรบุคคล

ลำดับที่	เลขประจำตัวผู้สมัคร	ชื่อ-สกุล	หมายเหตุ
๑	๐๒-๐๐๑	นางสาวพนัฒ์ จันทร์แจ่มศรี	
๒	๐๒-๐๐๒	นางสาวเกื้อกร เรืองสุข	
๓	๐๒-๐๐๓	นางสาวกนกพร สิงห์โตทอง	
๔	๐๒-๐๐๔	นางสาวภคพร บุรีเทศน์	
๕	๐๒-๐๐๕	นางสาวปิยะฉัตร กุลวุฒิพงษ์ศักดิ์	
๖	๐๒-๐๐๖	นางสาวชุตติกาญจน์ สอนภูเขียว	
๗	๐๒-๐๐๗	นางสาวหทัยทิพย์ จันทร์นิภา	
๘	๐๒-๐๐๘	นางสาวเบญญาภา พรหมงาม	
๙	๐๒-๐๐๙	นางสาวมาลินี สว่างโรจน์	
๑๐	๐๒-๐๑๐	นางสาวธัญญาณี กัลยาณมิตร	
๑๑	๐๒-๐๑๑	นายธนประภพ ราชพลี	
๑๒	๐๒-๐๑๒	นางสาวนพพรช พูลสวัสดิ์	
๑๓	๐๒-๐๑๓	นางสาวปานกมล ศิริโชติอาภรณ์	
๑๔	๐๒-๐๑๔	นางสปีณต์เกรซ งามเกียรติทรัพย์	
๑๕	๐๒-๐๑๕	นายวัทธิกร แสงอรุณ	
๑๖	๐๒-๐๑๖	นายธีรเดช การุณรักษ์	
๑๗	๐๒-๐๑๗	นางสาวธัญญารัตน์ เรืองรวีจิรเมธ	
๑๘	๐๒-๐๑๘	นางสาวรารัตน์ ใหม่โปธิ	
๑๙	๐๒-๐๑๙	นางสาวภัสววรรณ พิษิตธนารัตน์	
๒๐	๐๒-๐๒๐	นางสาวณัฐณิศา สุขวงศ์	
๒๑	๐๒-๐๒๑	นางสาวพิชญ์ญาณ์มาศ เหลืองอ่อน	
๒๒	๐๒-๐๒๒	ว่าที่ร้อยเอกบุญทวี ทองวิเชียร	
๒๓	๐๒-๐๒๓	นางสาวสุมิตรา สบายจิตต์	
๒๔	๐๒-๐๒๔	นายจิรพงศ์ เกิดมาลัย	
๒๕	๐๒-๐๒๕	นางสาวนิธิตี บัวทอง	
๒๖	๐๒-๐๒๖	นายธนกร ยังดี	
๒๗	๐๒-๐๒๗	นายปฐม นามกร	
๒๘	๐๒-๐๒๘	นายชตินนท์ แก่นเพชร	



ลำดับที่	เลขประจำตัวผู้สมัคร	ชื่อ-สกุล	หมายเหตุ
๒๙	๐๒-๐๒๙	นายคณิต กุสินานนท์	
๓๐	๐๒-๐๓๐	นางสาววิไลพร หอมวัฒนา	

**๐๓ ตำแหน่งผู้ช่วยนักวิชาการคอมพิวเตอร์**

ลำดับที่	เลขประจำตัวผู้สมัคร	ชื่อ-สกุล	หมายเหตุ
๑	๐๓-๐๐๒	นายโอฬาร โคตรบรรเทา	
๒	๐๓-๐๐๓	นายวิทย์พงศ์ ทรัพย์ทวีสิริกุล	
๓	๐๓-๐๐๔	นางสาวกัญญารักษ์ กสิโกศล	
๔	๐๓-๐๐๕	นางสาวธนัชพร คุ่มคง	
๕	๐๓-๐๐๖	นางสาวจุฑามาศ บัวจันทร์	
๖	๐๓-๐๐๗	นางสาวอุดมพร วิชัยศิริกุล	
๗	๐๓-๐๐๘	นายอิฐพล ภิญโญคง	
๘	๐๓-๐๐๙	นายณัฐนันท์ เต็มวรทรัพย์	
๙	๐๓-๐๑๐	นายรัฐศาสตร์ ขจร	
๑๐	๐๓-๐๑๑	นายณพุทธ เผื่อแผ่	
๑๑	๐๓-๐๑๒	นายสุรจิต เวฬุวนารักษ์	
๑๒	๐๓-๐๑๓	นายกัมปนาท ปุณอภิรัตน์	
๑๓	๐๓-๐๑๔	นายนราธิป สนไชย	
๑๔	๐๓-๐๑๕	นายกฤษณธร สุขช่วย	
๑๕	๐๓-๐๑๖	นายโสภณ ลิขิตปัญญา	
๑๖	๐๓-๐๑๗	นางสาวสาวิณี บุญทวงศ์	
๑๗	๐๓-๐๑๘	นางสาวราพร สังฆมาศ	
๑๘	๐๓-๐๑๙	นายพีรพล แซ่หลี	
๑๙	๐๓-๐๒๐	นางสาวสุพิชฌาย์วดี ศรียงยศ	
๒๐	๐๓-๐๒๑	ว่าที่ ร.ต.หญิงปทุมณี เชื้อวงษ์	
๒๑	๐๓-๐๒๒	นายวรพต สุขสวัสดิ์	
๒๒	๐๓-๐๒๓	นางสาวกมลชนก ทองเงิน	
๒๓	๐๓-๐๒๔	นางสาวสิรवारณ ศิริอุบล	
๒๔	๐๓-๐๒๕	นายปรมัตต์ ดลสุข	
๒๕	๐๓-๐๒๖	นายปัญญากร ลาสูงเนิน	
๒๖	๐๓-๐๒๗	นายสุรเดช สิรินทรารโชติ	
๒๗	๐๓-๐๒๘	นายอานนท์ ยิ้มแย้ม	
๒๘	๐๓-๐๒๙	นางสาวณัฐสุดา สุชีศิริวัฒน์	

**๐๔ ตำแหน่งผู้ช่วยนักวิชาการเงินและบัญชี**

ลำดับที่	เลขประจำตัวผู้สมัคร	ชื่อ-สกุล	หมายเหตุ
๑	๐๔-๐๐๑	นางสาวพิมพ์อักษร ชันทอง	
๒	๐๔-๐๐๒	นางสาวสวณีย์ ว่องไว	
๓	๐๔-๐๐๓	นางสาวมลธิชา ทิวาพัฒน์	



ลำดับที่	เลขประจำตัวผู้สมัคร	ชื่อ-สกุล	หมายเหตุ
๔	๐๔-๐๐๔	นางสาวพรรณงาม ขอบดี	
๕	๐๔-๐๐๕	นางสาวจันทกานต์ เป็นรัมย์	
๖	๐๔-๐๐๖	นายวิทวัส ปัทมรัตน์วิริยะ	
๗	๐๔-๐๐๗	นางสาวณัฐธิดา กาวินา	
๘	๐๔-๐๐๘	นางสาวกฤษณา พานิช	
๙	๐๔-๐๐๙	นางสาวพัชรี มุราศรี	
๑๐	๐๔-๐๑๐	นางสาวหทัยพัทธ์ สุรกุล	
๑๑	๐๔-๐๑๑	นางสาวไอลดา ผิวอ่อน	
๑๒	๐๔-๐๑๒	นางสาวนภัสสร ธรรมเนตร	
๑๓	๐๔-๐๑๓	นางสาวกชพร ฉวีวรรณชล	
๑๔	๐๔-๐๑๔	นางสาวศิรินัน คล้ายรัก	
๑๕	๐๔-๐๑๕	นางสาวนริสรา ทาขุนทด	
๑๖	๐๔-๐๑๖	นางสาวมณีนรัตน์ ศรีสวัสดิ์	
๑๗	๐๔-๐๑๗	นางสาวพนิดดา ถาดไธสง	
๑๘	๐๔-๐๑๘	นางสาวนฤมล โคกลือชา	
๑๙	๐๔-๐๑๙	นางสาวธนพร ชันติธรรมกุล	
๒๐	๐๔-๐๒๐	นางสาวกรรณิกา รักความสุข	
๒๑	๐๔-๐๒๑	นางสาวกุลสตรี เมียงไฮ้	
๒๒	๐๔-๐๒๒	นางสาวธัญญาลักษณ์ แน่จริง	
๒๓	๐๔-๐๒๓	นายสมพล อินสอน	
๒๔	๐๔-๐๒๔	นางสาวรัชฌีย์ สันโดษ	

๐๕ ตำแหน่งผู้ช่วยนักวิชาการสาธารณสุข

ลำดับที่	เลขประจำตัวผู้สมัคร	ชื่อ-สกุล	หมายเหตุ
๑	๐๕-๐๐๑	นางสาวธัญชนก ทองคำแท้	
๒	๐๕-๐๐๒	นางสาวสิริยากร บัวครั้น	
๓	๐๕-๐๐๓	ว่าที่ร้อยตรีธนวัช เขียวพันธ์	
๔	๐๕-๐๐๔	นางสาวกวิสรา ปัญญาดี	
๕	๐๕-๐๐๕	นายสุภโชคติ สาระกุล	
๖	๐๕-๐๐๖	นางสาวนัชชา ชนินทรานันท์	
๗	๐๕-๐๐๗	นางสาวสุธีรา บัวบุศย์	
๘	๐๕-๐๐๘	นางสาวกมลมาลย์ เงินอุดม	
๙	๐๕-๐๐๙	นางสาวนิชาภา อนุศาสน์อมรกุล	
๑๐	๐๕-๐๑๐	นางสาวทองไสย เพ็งพินิจ	
๑๑	๐๕-๐๑๑	นางสาวสไบทิพย์ สุทธาคง	
๑๒	๐๕-๐๑๒	นายสันติ บุญทด	
๑๓	๐๕-๐๑๓	นางสาวนพรัตน์ นงลักษณ์	
๑๔	๐๕-๐๑๔	นางสาวพิชามณูช อุไพฑูรย์	



ลำดับที่	เลขประจำตัวผู้สมัคร	ชื่อ-สกุล	หมายเหตุ
๑๕	๐๕-๐๑๕	นางสาวอุษณีย์ สวัสดิ์กิตติพงษ์	
๑๖	๐๕-๐๑๖	นางสาวเกศรา ศรีเพชร	
๑๗	๐๕-๐๑๗	นางสาวสุธัญญา โพทะนา	
๑๘	๐๕-๐๑๘	นางสาวศิริพร วรศิลป์ชัย	
๑๙	๐๕-๐๑๙	นางสาวชิตชนก ดวงแก้ว	
๒๐	๐๕-๐๒๑	นางสาวณัชชา ประกาศิตติคุณ	
๒๑	๐๕-๐๒๒	นางสาวรังสิมา เลิศแก้ว	
๒๒	๐๕-๐๒๓	นางสาวสุนันทา กองเกิด	
๒๓	๐๕-๐๒๔	นางสาวศิริรัตน์ ระวังชอบ	
๒๔	๐๕-๐๒๕	นางสาวชญาณิน จันบุบผา	
๒๕	๐๕-๐๒๖	นางสาวพรหมภัสสร เทียนนิเดชน์	
๒๖	๐๕-๐๒๗	นางสาวฟ้าอรุณ จันทไสย	
๒๗	๐๕-๐๒๘	นางสาวกนกวรรณ ฤทธิ์อ่องรัก	
๒๘	๐๕-๐๒๙	นายสุรชัย ลินเสนห์	
๒๙	๐๕-๐๓๐	นางสาวมุสตี กัลยาไสย	
๓๐	๐๕-๐๓๑	นางสาวสุชานันท์ คำจันทร์ราช	
๓๑	๐๕-๐๓๒	นางสาวจรรยา ธรรมสาโร	
๓๒	๐๕-๐๓๓	นางสาวชัญญาณูช วัชรเดชม	
๓๓	๐๕-๐๓๔	นางสาวนารีนาฏ แสงทองเกิด	
๓๔	๐๕-๐๓๕	นางสาวนฤมล หอมชื่น	
๓๕	๐๕-๐๓๖	นางสาวสุนิสา คงทะเล	
๓๖	๐๕-๐๓๗	นางสาวน้ำค้าง ศิริผล	
๓๗	๐๕-๐๓๘	นางสาวภัทริญาณ์ ฉายปาน	
๓๘	๐๕-๐๓๙	นางสาวมณีรัตน์ สิริมณีรัตน์	
๓๙	๐๕-๐๔๐	นางสาวจลิน์นิภา ไบใหญ่	
๔๐	๐๕-๐๔๑	นางสาววิญญา เทียมดวงตะวัน	
๔๑	๐๕-๐๔๒	นางสาวเสาวลักษณ์ ทองแสง	
๔๒	๐๕-๐๔๓	นางสาวภรณ์พรรณ ไกยศรี	
๔๓	๐๕-๐๔๔	นางสาวขวัญฤทัย หล่อทอง	
๔๔	๐๕-๐๔๕	นางสาวณริตรา สาริบุรณ์	
๔๕	๐๕-๐๔๖	นางสาวสุพิชชา อัมรินทร์	
๔๖	๐๕-๐๔๗	นางสาวพัทตร์วิภา สว่างพร้อม	
๔๗	๐๕-๐๔๘	นางสาวปิยวรรณ รักษา	
๔๘	๐๕-๐๔๙	นางธัญญ์ภัสร์ เนื่องจำนงค์	
๔๙	๐๕-๐๕๐	นางสาวณัชชา ภาธนันท์	
๕๐	๐๕-๐๕๑	นายปรัชกานต์ สัจจะเวท	
๕๑	๐๕-๐๕๒	นางสาวพรรณวษา พิกุลทอง	



ลำดับที่	เลขประจำตัวผู้สมัคร	ชื่อ-สกุล	หมายเหตุ
๕๒	๐๕-๐๕๓	นายเสาวภาคย์ เสี้ยภัย	
๕๓	๐๕-๐๕๔	นางสาวนงลักษณ์ โพธิ์เปล่ง	
๕๔	๐๕-๐๕๕	นางสาวแพพพรรณ ยูนประยงค์	
๕๕	๐๕-๐๕๖	นางสาววิมลสิริ ถาวรพงศ์	
๕๖	๐๕-๐๕๗	นางสาวฉันทยาภรณ์ จิตรทิกานต์	
๕๗	๐๕-๐๕๘	นางสาวสุกัญญา สมานพงษ์	
๕๘	๐๕-๐๕๙	นางสาวชฎาภา ผลาทิน	
๕๙	๐๕-๐๖๐	นางสาวกชกร เกิดศักดิ์ ณ แวงน้อย	
๖๐	๐๕-๐๖๑	นางปทุมพร พึ่งวาน	
๖๑	๐๕-๐๖๒	นางสาวเสาวณีย์ สุจินดา	
๖๒	๐๕-๐๖๓	นางสาวจุฬามณี ชาวป่า	
๖๓	๐๕-๐๖๔	นางสาวทิพย์สุดา แจ่มแจ่ม	
๖๔	๐๕-๐๖๕	นางสาวณิชารีย์ ศรีเดช	
๖๕	๐๕-๐๖๖	นางสาวอารีรัตน์ อรรถจริยาพร	
๖๖	๐๕-๐๖๗	นางสาวธัญพิชชา ทริพย์ประโคน	
๖๗	๐๕-๐๖๘	นางสาวสมใจ เปี่ยมนอง	
๖๘	๐๕-๐๖๙	นางสาวสุมาลี สวัสดิ์มงคล	
๖๙	๐๕-๐๗๐	นางสาวเพ็ญพิชชา เสือนิล	
๗๐	๐๕-๐๗๑	นางสาวศุภิสรา เพ็ชรรักษา	
๗๑	๐๕-๐๗๒	นายนฤเบศ อรัญศิริ	
๗๒	๐๕-๐๗๓	นางสาววัชรีย์ ขุนพินี่	
๗๓	๐๕-๐๗๔	นางสาวนัฐภรณ์ ประชุนิง	
๗๔	๐๕-๐๗๕	นางสาวเปมิกา โพธิ์ทองมา	
๗๕	๐๕-๐๗๖	นางสาวศุวิพิชชา สมประสงค์	
๗๖	๐๕-๐๗๗	นายธนกฤต จารุกันยากร	
๗๗	๐๕-๐๗๘	นางสาวณัฐสุดา รุ่งมัน	
๗๘	๐๕-๐๗๙	นายเพชรชล ตั้งแต่ง	
๗๙	๐๕-๐๘๐	นางสาวภัทราภรณ์ ทองสุข	
๘๐	๐๕-๐๘๑	นายธีรเดช ศรีอุทาร์วงศ์	
๘๑	๐๕-๐๘๒	นางสาวรินลภักดิ์ อโนรัตน์	
๘๒	๐๕-๐๘๓	นางสาวกนกพร เจนสาริกิจ	
๘๓	๐๕-๐๘๔	นายวีรภัทร วิริยะสมบัติ	
๘๔	๐๕-๐๘๕	นางสาวสุพรรณษา ธรรมมะ	
๘๕	๐๕-๐๘๖	นายยุรนนท์ คงสมร	
๘๖	๐๕-๐๘๗	นางสาวพิมพ์พร สัพโส	
๘๗	๐๕-๐๘๘	นางสาวอติยา ขวัญจอม	
๘๘	๐๕-๐๘๙	นางสาวคารชาติ นภาโชติ	



ลำดับที่	เลขประจำตัวผู้สมัคร	ชื่อ-สกุล	หมายเหตุ
๘๙	๐๕-๐๙๐	นางสาวอุบลวรรณ พรหมบุตร	
๙๐	๐๕-๐๙๑	นางสาวภัทรพร จิตรสาคร	
๙๑	๐๕-๐๙๒	นางสาวอลิษา จินโก้ว	
๙๒	๐๕-๐๙๓	นางสาวธัญญา สุขเจริญ	
๙๓	๐๕-๐๙๔	นายสุกเสกข์ แซ่อึ้ง	
๙๔	๐๕-๐๙๕	นางสาวสุชาดา มั่นวงศ์	
๙๕	๐๕-๐๙๖	นางสาววราลี กลิ่นสุคนธ์	
๙๖	๐๕-๐๙๗	นางสาวณัฐิยา อัครจันทร์	
๙๗	๐๕-๐๙๘	นางสาวเพ็ญศรี สุทธิโส	
๙๘	๐๕-๐๙๙	นางสาวฉัตรกนก กลัดสมัย	
๙๙	๐๕-๑๐๐	นางสาวพิชญา รุ่งเรือง	
๑๐๐	๐๕-๑๐๑	นางสาวจิตติมา อ่วมวงษ์	
๑๐๑	๐๕-๑๐๒	นางสาวมณฑิตา กัปตัน	
๑๐๒	๐๕-๑๐๓	นางสาวเฉลิมขวัญ เต่ากลาง	
๑๐๓	๐๕-๑๐๔	นายชัยรัตน์ อภิรักษ์ภิญโญ	
๑๐๔	๐๕-๑๐๕	นางสาวนิศาชล ชัยมงคล	
๑๐๕	๐๕-๑๐๖	นางสาวไอลดา นูรักษา	
๑๐๖	๐๕-๑๐๗	นางสาวทิพาพรรณ อยู่บุรี	
๑๐๗	๐๕-๑๐๘	นางสาวเบญญาภา ประทุมวงศ์	
๑๐๘	๐๕-๑๐๙	นางสาวสุดาสิรินทร์ มีพรหม	
๑๐๙	๐๕-๑๑๐	นางสาวจิราภา ภู์หิรัญ	

๐๖ ตำแหน่งผู้ช่วยนักพัฒนาชุมชน

ลำดับที่	เลขประจำตัวผู้สมัคร	ชื่อ-สกุล	หมายเหตุ
๑	๐๖-๐๐๑	นางสาวอรวัน จันทร์แจ่มศรี	
๒	๐๖-๐๐๒	นางสาวพัฒนิตา เขียววิเชียร	
๓	๐๖-๐๐๓	นางสาวกนกวรรณ ศรีสำเร็จ	
๔	๐๖-๐๐๔	นางสาวจุฬามาศ ชื่นวิริยกุล	
๕	๐๖-๐๐๕	นางสาวน้ำเพชร เทียนเจริญ	
๖	๐๖-๐๐๖	นางสาวเบญจพัชร สมนวล	
๗	๐๖-๐๐๗	นางสาวณัฐวดี เสถียรเขต	
๘	๐๖-๐๐๘	นางสาวสุวิษิตา ภิธรรมมา	
๙	๐๖-๐๐๙	นางสาวจิตาภา จำนงค์ผล	
๑๐	๐๖-๐๑๐	นายวรรณัฐ จุฑากะสิก	
๑๑	๐๖-๐๑๑	นายจักรกฤษ มอชัยสงค์	
๑๒	๐๖-๐๑๒	นางสาวพรพิมล มีสุข	
๑๓	๐๖-๐๑๓	นางสาววลัยลักษณ์ ฐิตสาโร	
๑๔	๐๖-๐๑๔	นางสาววรารภรณ์ ปุ่นนุช	



ลำดับที่	เลขประจำตัวผู้สมัคร	ชื่อ-สกุล	หมายเหตุ
๑๕	๐๖-๐๑๕	นายธนธรณ์ เณรศิริ	
๑๖	๐๖-๐๑๖	นางสาวณัฐริกา สว่างแก้ว	
๑๗	๐๖-๐๑๗	นางสาวปุณญาดา นวลนาค	
๑๘	๐๖-๐๑๘	นางสาวกาญจนา เจริญชีพ	
๑๙	๐๖-๐๑๙	นางสาวณัฐนิช ศรีประสิทธิ์	
๒๐	๐๖-๐๒๐	นายวัชรกร ตันสุริวงศ์	
๒๑	๐๖-๐๒๑	นางสาวชุตिकाญจน์ เพ็งม่วง	
๒๒	๐๖-๐๒๒	นางสาวธาราเพชร ขวัญชื่น	
๒๓	๐๖-๐๒๓	นางสาวน้ำฝน รุ่งเรือง	
๒๔	๐๖-๐๒๔	นายประทีพ แพรมตตา	
๒๕	๐๖-๐๒๕	นางสาวศิริวรรณ ผสมกิจ	
๒๖	๐๖-๐๒๖	นางอนงค์นุช งามแก้ว	
๒๗	๐๖-๐๒๗	นางสาวจันทิรา บุญนาค	
๒๘	๐๖-๐๒๘	นางสาวสิลภัทร จันทโชติ	
๒๙	๐๖-๐๒๙	นางพงศเทพ รัตนภูมิ	
๓๐	๐๖-๐๓๐	นางสาวนาถทิวา เขียววัน	
๓๑	๐๖-๐๓๑	นางสุอินทร์ดา กลิ่นสุคนธ์	
๓๒	๐๖-๐๓๒	นายชานนท์ จันดี	
๓๓	๐๖-๐๓๓	นายวัชรินทร์ กมลเมือง	
๓๔	๐๖-๐๓๔	นายเจษฎา เมรสนัด	
๓๕	๐๖-๐๓๕	นางสาวระวีวรรณ ปุณศรี	
๓๖	๐๖-๐๓๖	นายธนกฤต แสงอุทัย	

๐๗ ตำแหน่งผู้ช่วยนักวิชาการพัสดุ

ลำดับที่	เลขประจำตัวผู้สมัคร	ชื่อ-สกุล	หมายเหตุ
๑	๐๗-๐๐๑	นางสาวแก้วตา สุประดิษฐ์	
๒	๐๗-๐๐๒	นายธนพงษ์ ชื่นวิริยกุล	
๓	๐๗-๐๐๓	นายธนโชติ เท่งเจียว	
๔	๐๗-๐๐๔	นางสาวนิภาพรรณ เจริญสว่าง	
๕	๐๗-๐๐๕	นางสาวพัชรา มั่นอ่วม	
๖	๐๗-๐๐๖	นางสาวณัชชา ปิ่นทอง	
๗	๐๗-๐๐๗	นายธนกฤต ธรรมวาจา	
๘	๐๗-๐๐๘	นางสาวจิราภรณ์ จำปาจีน	
๙	๐๗-๐๐๙	นางสาวสุนิสา ชัยณรงค์	
๑๐	๐๗-๐๑๐	นายณรงค์ศกร ทรัพย์ชุมทอง	
๑๑	๐๗-๐๑๑	นางสาวมาริสา ศรีลาชัย	
๑๒	๐๗-๐๑๒	นางสาวรุ่งทิพย์ แก้วสาร	
๑๓	๐๗-๐๑๓	นางสาวภัทรา จริยวิวัฒน์	



ลำดับที่	เลขประจำตัวผู้สมัคร	ชื่อ-สกุล	หมายเหตุ
๑๔	๐๗-๐๑๔	นางสาวธิดาขวัญ แต้เกิด	
๑๕	๐๗-๐๑๕	นายชยพล นาคประสาทพร	
๑๖	๐๗-๐๑๖	นางสาวรุ่งฤดี คำมก	
๑๗	๐๗-๐๑๗	นางสาวสุพัตรา บุญถนอม	
๑๘	๐๗-๐๑๘	นางสาวพิชญา ศรีษาแย้ม	
๑๙	๐๗-๐๑๙	นางสาวอริษา ขุนพรม	
๒๐	๐๗-๐๒๐	นายณัฐพงศ์ น้อยหา	
๒๑	๐๗-๐๒๑	นางสาวปริดาภรณ์ บัวอ่อน	

๐๘ ตำแหน่งผู้ช่วยนายช่างเขียนแบบ

ลำดับที่	เลขประจำตัวผู้สมัคร	ชื่อ-สกุล	หมายเหตุ
๑	๐๘-๐๐๑	นายธนรัตน์ เนียมแก้ว	
๒	๐๘-๐๐๒	นายคณาธิป พลสิทธิ์เกษม	
๓	๐๘-๐๐๓	นางสาวจิรนนท์ จิตพิทักษ์	
๔	๐๘-๐๐๔	นายกิตติพงษ์ พฤทธิทวีวัฒน์	
๕	๐๘-๐๐๕	นางสาวสมร ดวงมาลัย	

๐๙ ตำแหน่งผู้ช่วยเจ้าพนักงานธุรการ

ลำดับที่	เลขประจำตัวผู้สมัคร	ชื่อ-สกุล	หมายเหตุ
๑	๐๙-๐๐๑	นายอริษเสรษฐ์ จันทร์จำรัสปัญญา	
๒	๐๙-๐๐๒	นางสาวธนพร พิมพ์สกุล	
๓	๐๙-๐๐๓	นางสาวปาริชาติ จุปะมะนัย	
๔	๐๙-๐๐๔	นางสาวสุรรัตน์ เลิศชำนาญกิจ	
๕	๐๙-๐๐๕	นางสาวภิญญาดา ต้นจันทร์	
๖	๐๙-๐๐๖	นางนริวารวรรณ พิภักดิ์	
๗	๐๙-๐๐๗	นางสาวชลิตา แดงสกุล	
๘	๐๙-๐๐๘	นางสาวรัชตา วิชาจันทร์	
๙	๐๙-๐๑๐	นางสาวกัญญาณัฐ ศรีบุรินทร์	
๑๐	๐๙-๐๑๑	นางสาวนิชาดา ไควรรวรรณ	
๑๑	๐๙-๐๑๒	นางสาวศิริวรรณ ส้งวร	
๑๒	๐๙-๐๑๓	นางสาวนิภารัตน์ เจริญสว่าง	
๑๓	๐๙-๐๑๔	นายทศพล ณ สงขลา	
๑๔	๐๙-๐๑๕	นางสาวกัลยา พักผล	
๑๕	๐๙-๐๑๖	นายธนโชติ ฤทธิชัยบัญชาการ	
๑๖	๐๙-๐๑๗	นางสาวกาญจนา ผสมทรัพย์	
๑๗	๐๙-๐๑๘	นางสาวภัทรภร อนุสนธิ์	
๑๘	๐๙-๐๑๙	นางสาวทิพย์วัลย์ หนองเทา	
๑๙	๐๙-๐๒๐	นางสาวประภาพร แสงอะโน	
๒๐	๐๙-๐๒๑	นายอภิวัฒน์ พันธุ์ชื่น	



ลำดับที่	เลขประจำตัวผู้สมัคร	ชื่อ-สกุล	หมายเหตุ
๒๑	๐๙-๐๒๒	นายปริญญา จ้าวแหลม	
๒๒	๐๙-๐๒๓	นางสาวอติตา ประดิษฐ์ทรัพย์	
๒๓	๐๙-๐๒๔	นายณัฐวี รุ่งสีอำพันทอง	
๒๔	๐๙-๐๒๕	นางสาวอัญชลี อยู่ให้นาน	
๒๕	๐๙-๐๒๖	นางสาวรัชดา ชูนวน	
๒๖	๐๙-๐๒๗	นางสาวปัทมา ปัญญาโชติรัตน์	
๒๗	๐๙-๐๒๘	นางสาวยุคลธร บุญสิงห์	
๒๘	๐๙-๐๒๙	นางสาวสุชัญญา แผลงเดช	
๒๙	๐๙-๐๓๐	นางสาวตติมา ดาบชัย	
๓๐	๐๙-๐๓๑	นางสาวพิจิตรา อาหมัดบินอ่าว	
๓๑	๐๙-๐๓๒	นางสาวนันทกานต์ เพี้ยนผล	
๓๒	๐๙-๐๓๓	นางสาวอินทิดา พงศ์ประเสริฐ	
๓๓	๐๙-๐๓๔	นายเรวัช ผาสุขไสม	
๓๔	๐๙-๐๓๕	นางสาวพิมพ์มาตา จตุพรพรหม	
๓๕	๐๙-๐๓๖	นายกิตติพงษ์ ทรงกลิน	
๓๖	๐๙-๐๓๗	นางสาวอรอนงค์ สุทธิพงษ์	
๓๗	๐๙-๐๓๘	นางสาวจรรยา วานวงษ์	
๓๘	๐๙-๐๓๙	นางสาวพิมพ์ชนก ชันทอง	
๓๙	๐๙-๐๔๐	นายรณชิต อำคิต	
๔๐	๐๙-๐๔๑	นางสาวปอรรษัม พูลสวัสดิ์	
๔๑	๐๙-๐๔๒	นายสนธยา ศิริโชติอาภรณ์	
๔๒	๐๙-๐๔๓	นางสาวเสาวณิต สืบสิงห์	
๔๓	๐๙-๐๔๔	นางสาวเจนจิรา อุ่มจินสา	
๔๔	๐๙-๐๔๕	นางสาวธิดาพร จินจำ	
๔๕	๐๙-๐๔๖	นายณัฐพล เลิศงามดี	
๔๖	๐๙-๐๔๗	นางสาวอินทิดา ปลีน้อย	
๔๗	๐๙-๐๔๘	นางสาวภาวดี วิชชากรกุล	
๔๘	๐๙-๐๔๙	นางสาวฉัฐิณณัฐ แก้วคำพันธ์	
๔๙	๐๙-๐๕๐	นางสาวกวิตา ไหมงาม	
๕๐	๐๙-๐๕๑	นางสาวนริศรา เทียนแก้ว	
๕๑	๐๙-๐๕๒	นางสาวสุภาวดี บัวลพ	
๕๒	๐๙-๐๕๓	นายจิรายุส เชษฐชีวี	
๕๓	๐๙-๐๕๔	นายนันท์วัฒน์ ศรีวิชัย	
๕๔	๐๙-๐๕๕	นางสาวศศิณา แซ่เตียว	
๕๕	๐๙-๐๕๖	นายเจตรินทร์ อังคะนาวิน	
๕๖	๐๙-๐๕๗	นายณรงค์ชัย ชุ่มศิริ	
๕๗	๐๙-๐๕๘	นางสาวชลดา เจริญสุขนิภาลัย	



ลำดับที่	เลขประจำตัวผู้สมัคร	ชื่อ-สกุล	หมายเหตุ
๕๘	๐๙-๐๕๙	นายจิตรภาย์ จันทนะ	
๕๙	๐๙-๐๖๐	นางสาวอรัชพร เพิ่มพูน	
๖๐	๐๙-๐๖๑	นางสาวมลธิชา แพนลีนฟ้า	
๖๑	๐๙-๐๖๒	นายคณิศร จันสร้อย	
๖๒	๐๙-๐๖๓	นางสาวประติภา มินบุรี	
๖๓	๐๙-๐๖๔	นางสาวชนานันท์ ธนทอง	
๖๔	๐๙-๐๖๕	นางโกรีณา สอนเสนาะ	
๖๕	๐๙-๐๖๖	นายภัคพล มณีโชติ	
๖๖	๐๙-๐๖๗	นางสาวณัฐนิชา มีรัตน์	
๖๗	๐๙-๐๖๘	นางสาวนฤมล รัตนวิเวก	
๖๘	๐๙-๐๖๙	นายธนวันต์ โพชนัง	
๖๙	๐๙-๐๗๐	นางสาวฐิติกานต์ ชันสุวรรณ	
๗๐	๐๙-๐๗๑	นางสาวศุภานิช ตาจี	
๗๑	๐๙-๐๗๒	นางสาวสลิตตา เจริญศรี	
๗๒	๐๙-๐๗๓	นางสาวนันท์ วุฒิยา	
๗๓	๐๙-๐๗๔	นางสาวรัชต์วิมล สรรพวัฒนาร	

๑๐ ตำแหน่งผู้ช่วยเจ้าพนักงานการเงินและบัญชี

ลำดับที่	เลขประจำตัวผู้สมัคร	ชื่อ-สกุล	หมายเหตุ
๑	๑๐-๐๐๑	นางสาวจันทิภา โฉมรุ่ง	
๒	๑๐-๐๐๒	นางสาวน้ำเพชร คงเพชรศักดิ์	
๓	๑๐-๐๐๓	นางสาวศรณมณฑกช ทรายแก้ว	
๔	๑๐-๐๐๔	นางสาวหัสยา สมณี	
๕	๑๐-๐๐๕	นางสาวจิรพันธ์ กุลนันท์	
๖	๑๐-๐๐๖	นายปฐมพงศ์ สบายดี	
๗	๑๐-๐๐๗	นางสาวณัฐพร หลานชู	
๘	๑๐-๐๐๘	นางสาวณัฐนิชา มีสะอาด	
๙	๑๐-๐๐๙	นางสาวภารตี ศรีเสนา	
๑๐	๑๐-๐๑๐	นางสาวพรสุดา ศรีคงทน	
๑๑	๑๐-๐๑๑	นางสาวจรรุวรรณ ป้อมคำ	
๑๒	๑๐-๐๑๒	นางสาววันวิสาข์ ชันเจริญ	
๑๓	๑๐-๐๑๓	นางสาวนันทริกา เดิมพัน	
๑๔	๑๐-๐๑๔	นางสาวกิงกาญจน์ สวยลึก	
๑๕	๑๐-๐๑๕	นางสาวปัทมา นิลพันธ์	
๑๖	๑๐-๐๑๖	นางสาวเมธนีธิดา เลิศศักดิ์ภัทรกุล	
๑๗	๑๐-๐๑๗	นางสาวพรนภา จันทองสา	
๑๘	๑๐-๐๑๘	นางสาวสุพัตรา สังข์เครืออยู่	
๑๙	๑๐-๐๑๙	นางสาวศุภิสรา นิमितนรากร	



ลำดับที่	เลขประจำตัวผู้สมัคร	ชื่อ-สกุล	หมายเหตุ
๒๐	๑๐-๐๒๐	นางสาวทิพย์ปภา แก้วอุคทา	
๒๑	๑๐-๐๒๑	นางสาวฉัตรทริกา ศรีภูวงษ์	

**๑๑ ตำแหน่งผู้ช่วยเจ้าพนักงานฉุกเฉินการแพทย์**

- ไม่มีผู้สมัคร -

**๑๒ ตำแหน่งบุคลากรสนับสนุนการสอน (การเงินและบัญชี)**

ลำดับที่	เลขประจำตัวผู้สมัคร	ชื่อ-สกุล	หมายเหตุ
๑	๑๒-๐๐๑	นางสาวอิสริย์ แสงวัฒนานุกิจ	
๒	๑๒-๐๐๒	นางสาวขวัญนภา ตาหอม	

**๑๓ ตำแหน่งพนักงานขับรถยนต์**

ลำดับที่	เลขประจำตัวผู้สมัคร	ชื่อ-สกุล	หมายเหตุ
๑	๑๓-๐๐๑	นายจรัญ สาลิกา	
๒	๑๓-๐๐๒	นายเกรียงศักดิ์ ดำรงเวชศักดิ์	
๓	๑๓-๐๐๓	นายจรัญ แยมนิยม	
๔	๑๓-๐๐๔	นายวิวัฒน์ มีบุตรภักดี	
๕	๑๓-๐๐๕	นายศักดิ์ชัย พรหมศิริ	
๖	๑๓-๐๐๖	นายปิยะราช เจริญผล	
๗	๑๓-๐๐๗	นายคัมภีร์ ชันทอง	
๘	๑๓-๐๐๘	นายอนุชา ทองขจร	
๙	๑๓-๐๐๙	นายปริญญา เอ็นนาน	
๑๐	๑๓-๐๑๐	นายฐิติวัชร สวยดี	
๑๑	๑๓-๐๑๑	นายอนุชา แซ่ตั้ง	
๑๒	๑๓-๐๑๒	นายนครเพชร รุ่งเรือง	
๑๓	๑๓-๐๑๓	นายอำเภอ มีแค	
๑๔	๑๓-๐๑๔	นายภัณฑาทาร์กซ์ สุขถนอม	
๑๕	๑๓-๐๑๕	นายจักรกฤษณ์ สวัสดิภูมิ	
๑๖	๑๓-๐๑๖	นายประจักษ์ กองม่วง	
๑๗	๑๓-๐๑๗	นายวิชาญ สีรุ่ง	
๑๘	๑๓-๐๑๘	นายยศ สมพร	
๑๙	๑๓-๐๑๙	นายณัฐวุฒิ ศรีสุข	
๒๐	๑๓-๐๒๐	นายมานพ ถาวรยิ่ง	
๒๑	๑๓-๐๒๑	นายณัฐพล อรกุล	

**๑๔ ตำแหน่งพนักงานขับเครื่องจักรกลขนาดเบา**

ลำดับที่	เลขประจำตัวผู้สมัคร	ชื่อ-สกุล	หมายเหตุ
๑	๑๔-๐๐๑	นายปานัท ลาสูงเนิน	
๒	๑๔-๐๐๒	นายณัฐพล สินธิสวัสดิ์	
๓	๑๔-๐๐๓	นายอุดมชัย ไถงาม	



๑๕ ตำแหน่งพนักงานขับเครื่องจักรกลขนาดกลาง

ลำดับที่	เลขประจำตัวผู้สมัคร	ชื่อ-สกุล	หมายเหตุ
๑	๑๕-๐๐๑	นายโชคชัย ชันทอง	
๒	๑๕-๐๐๒	นายทรงวุฒิ ชันทอง	
๓	๑๕-๐๐๓	นายทิวา ผุยสง่า	
๔	๑๕-๐๐๔	นายณัฐพงษ์ เครือแดง	
๕	๑๕-๐๐๕	นายเสน่ห์ ตูเสงี่ยม	
๖	๑๕-๐๐๖	นายประกิจ ร่มบุญ	
๗	๑๕-๐๐๗	นายสุรพงษ์ บุญนวม	

๑๖ ตำแหน่งพนักงานขับเครื่องจักรกลขนาดหนัก

- ไม่มีผู้สมัคร -

๑๗ ตำแหน่งคนงานทั่วไป (งานครัว)

ลำดับที่	เลขประจำตัวผู้สมัคร	ชื่อ-สกุล	หมายเหตุ
๑	๑๗-๐๐๑	นางสาวมนต์ธิรา สังข์ทอง	
๒	๑๗-๐๐๒	นางกัญญาภัค บุญประคม	
๓	๑๗-๐๐๓	นางสาวสุวรรณ์ สระทองเทียม	
๔	๑๗-๐๐๔	นางสาวสุนันทา นิจนารถ	
๕	๑๗-๐๐๕	นางสุธิดา นามอยู่เย็น	

๑๘ ตำแหน่งคนงานทั่วไป (งานทำความสะอาด)

ลำดับที่	เลขประจำตัวผู้สมัคร	ชื่อ-สกุล	หมายเหตุ
๑	๑๘-๐๐๑	นางสาวบัว ผลประเสริฐ	
๒	๑๘-๐๐๒	นางสาวสุดาพร ชุนบุญมา	
๓	๑๘-๐๐๓	นางเพียงใจ ชุนทอง	
๔	๑๘-๐๐๔	นางสาวกันยา จักรทอง	
๕	๑๘-๐๐๕	นายปทุมพงษ์ ทรัพย์สมบูรณ์	
๖	๑๘-๐๐๖	นางสาวฐิติกาญจน์ จินฉนวนัน	
๗	๑๘-๐๐๗	นางสาวภาวิณี อังคะนาวิ	
๘	๑๘-๐๐๘	นางสาวญาอินทจ์ เอกนิคม	
๙	๑๘-๐๐๙	นายวาริพัทธ์ เอกนิคม	
๑๐	๑๘-๐๑๐	นางสาววาริน ยืนยาว	
๑๑	๑๘-๐๑๑	นางสาวนงเยาว์ ประทีปาระยะกุล	
๑๒	๑๘-๐๑๒	นายศรณรินทร์ วรศักดิ์	
๑๓	๑๘-๐๑๓	นางสาวกรรณิกา แก้วมา	
๑๔	๑๘-๐๑๔	นางสาวชุลีพร บนทอง	

๑๙ ตำแหน่งคนงานทั่วไป (งานขนส่ง)

ลำดับที่	เลขประจำตัวผู้สมัคร	ชื่อ-สกุล	หมายเหตุ
๑	๑๙-๐๐๑	นางสาวนภาวรรณ ทองแถม	
๒	๑๙-๐๐๒	นายธรากร วัฒนปรีชากุล	



ลำดับที่	เลขประจำตัวผู้สมัคร	ชื่อ-สกุล	หมายเหตุ
๓	๑๙-๐๐๓	นางสาวรุ่งทีกานต์ คำภาเต็ม	
๔	๑๙-๐๐๔	นางสาวพิชญ์สินี กิตติยุทธพันธ์	
๕	๑๙-๐๐๕	นางสาวอรรฉรม อุณหากานต์	
๖	๑๙-๐๐๖	นางสาวอุทัยทิพ โปธิเมือง	

๒๐ ตำแหน่งคนงานทั่วไป (งานประจำรถ)

ลำดับที่	เลขประจำตัวผู้สมัคร	ชื่อ-สกุล	หมายเหตุ
๑	๒๐-๐๐๑	นายพิทยา เงินแสนทวี	
๒	๒๐-๐๐๒	นายวรวิศ นาคสุต	
๓	๒๐-๐๐๓	นายจตุพร วิเศษอักษร	
๔	๒๐-๐๐๔	นายณัฐพงษ์ เมฆรัตน์	

๒๑ ตำแหน่งคนงานทั่วไป (งานก่อสร้าง)

- ไม่มีผู้สมัคร -

๒๒ ตำแหน่งคนงานทั่วไป (งานรักษาความปลอดภัย)

ลำดับที่	เลขประจำตัวผู้สมัคร	ชื่อ-สกุล	หมายเหตุ
๑	๒๒-๐๐๑	นายอัศรพล อินทรมะณี	
๒	๒๒-๐๐๒	นายภควิต อุตระชน	
๓	๒๒-๐๐๓	นายภาณุมาศ ใจแก้ว	
๔	๒๒-๐๐๔	นายสันต์ ก้านบัว	
๕	๒๒-๐๐๕		

๒๓ ตำแหน่งคนงานทั่วไป (งานทั่วไป)

ลำดับที่	เลขประจำตัวผู้สมัคร	ชื่อ-สกุล	หมายเหตุ
๑	๒๓-๐๐๑	นางสาวปราณี มีแก้วน้อย	
๒	๒๓-๐๐๒	นายทัฬหะเนศ มั่งคั่ง	
๓	๒๓-๐๐๓	นางพวงเพชร ภูพานี	
๔	๒๓-๐๐๔	นายเสนห์ วงศ์มาก	
๕	๒๓-๐๐๕	นางดารารัตน์ ทรงทรัพย์วัฒนา	
๖	๒๓-๐๐๖	นางสมัย ศรีพูล	
๗	๒๓-๐๐๗	นางสาวณัฐชนก พลอยสงศรี	

๒๔ ตำแหน่งภารโรง

ลำดับที่	เลขประจำตัวผู้สมัคร	ชื่อ-สกุล	หมายเหตุ
๑	๒๔-๐๐๑	นางสาวเกษา พรรัมย์	
๒	๒๔-๐๐๒	นายภคพงษ์ คุ้มหนองฮี	
๓	๒๔-๐๐๓	นางสาวศิริพร ศรีมณี	
๔	๒๔-๐๐๔	นางกิ่งแก้ว ปลื้ม	
๕	๒๔-๐๐๕	นางสาวปราณี แซ่อึ้ง	
๖	๒๔-๐๐๖	นางสาวรำพึง จันทประทีภย์	



ภาคผนวก ข.

ภาคความรู้ความสามารถทั่วไป (ภาค ก.)

ขอบเขตเนื้อหาที่สอบ
๑. พระราชบัญญัติองค์การบริหารส่วนจังหวัด พ.ศ.๒๕๔๐ และที่แก้ไขเพิ่มเติม ๒. พระราชบัญญัติระเบียบบริหารราชการแผ่นดิน พ.ศ.๒๕๓๔ และที่แก้ไขเพิ่มเติม ๓. พระราชบัญญัติคุ้มครองข้อมูลส่วนบุคคล พ.ศ.๒๕๖๒ (PDPA) ๔. พระราชกฤษฎีกากำหนดด้วยหลักเกณฑ์และวิธีการบริหารกิจการบ้านเมืองที่ดี พ.ศ. ๒๕๔๖ ๕. ระเบียบสำนักนายกรัฐมนตรีว่าด้วยงานสารบรรณ พ.ศ.๒๕๒๖ และที่แก้ไขเพิ่มเติม ๖. ความรู้เกี่ยวกับจังหวัดชลบุรี , องค์การบริหารส่วนจังหวัดชลบุรี และเหตุการณ์บ้านเมืองปัจจุบัน

ภาคความรู้ความสามารถเฉพาะตำแหน่ง (ภาค ข.)

เลขตำแหน่ง/ตำแหน่ง	ขอบเขตเนื้อหาที่สอบ
๐๑ ผู้ช่วยนักจัดการงานทั่วไป	๑. พระราชบัญญัติกำหนดแผนและขั้นตอนการกระจายอำนาจให้องค์กรปกครองส่วนท้องถิ่น พ.ศ. ๒๕๔๒ และที่แก้ไขเพิ่มเติม ๒. พระราชบัญญัติข้อมูลข่าวสารของทางราชการ พ.ศ. ๒๕๔๐ ๓. พระราชบัญญัติระเบียบบริหารงานบุคคลส่วนท้องถิ่น พ.ศ. ๒๕๔๒ ๔. ระเบียบกระทรวงมหาดไทย ว่าด้วยข้อบังคับการประชุมสภาท้องถิ่น พ.ศ. ๒๕๔๗ และที่แก้ไขเพิ่มเติม ๕. ความรู้เกี่ยวกับการบริหารทรัพยากรบุคคล การบริหารงบประมาณ การจัดระบบงานการบริหารแผนปฏิบัติการ การบริหารอาคารสถานที่
๐๒ ผู้ช่วยนักทรัพยากรบุคคล	๑. พระราชบัญญัติระเบียบบริหารงานบุคคลส่วนท้องถิ่น พ.ศ. ๒๕๔๒ ๒. ความรู้เกี่ยวกับมาตรฐานการบริหารงานบุคคล (ประกาศคณะกรรมการมาตรฐานการบริหารงานบุคคลส่วนท้องถิ่น (ก.ถ.) เรื่อง กำหนดมาตรฐานกลางการบริหารงานบุคคลส่วนท้องถิ่นและที่แก้ไขเพิ่มเติม) ๓. ความรู้เกี่ยวกับการพัฒนาระบบราชการ การบริหารทรัพยากรบุคคล การบริหารผลการปฏิบัติงานหรือการพัฒนาทรัพยากรบุคคล เป็นต้น ๔. ความรู้เกี่ยวกับการสรรหาและเลือกสรรบุคคลเพื่อบรรจุเข้ารับราชการ
๐๓ ผู้ช่วยนักวิชาการคอมพิวเตอร์	๑. พระราชบัญญัติว่าด้วยการกระทำความผิดเกี่ยวกับคอมพิวเตอร์ พ.ศ. ๒๕๕๐ และที่แก้ไขเพิ่มเติม ๒. ความรู้เกี่ยวกับซอฟต์แวร์ การจัดการระบบฐานข้อมูลและการบูรณาการ การใช้ภาษาทางคอมพิวเตอร์ ชุดคำสั่งระบบปฏิบัติการ ชุดคำสั่งสำเร็จรูป ๓. ความรู้เกี่ยวกับระบบสารสนเทศ ๔. ความรู้เกี่ยวกับระบบรักษาความปลอดภัยคอมพิวเตอร์เบื้องต้น



เลขตำแหน่ง/ตำแหน่ง	ขอบเขตเนื้อหาที่สอบ
๐๔ ผู้ช่วยนักวิชาการเงินและบัญชี	<p>๑. ระเบียบกระทรวงการคลังว่าด้วยการรับเงิน การเบิกจ่ายเงิน การฝากเงิน การเก็บรักษาเงินและการตรวจเงินขององค์กรปกครองส่วนท้องถิ่น พ.ศ.๒๕๔๗ และที่แก้ไขเพิ่มเติม</p> <p>๒. ประกาศกระทรวงการคลัง เรื่อง มาตรฐานการบัญชีภาครัฐและนโยบายการบัญชีภาครัฐ พ.ศ. ๒๕๖๑</p> <p>๓. ประกาศกระทรวงมหาดไทย เรื่อง หลักเกณฑ์และวิธีปฏิบัติการบันทึกการบันทึบบัญชี การจัดทำทะเบียนและรายงานการเงินขององค์กรปกครองส่วนท้องถิ่น ณ วันที่ ๒๐ มีนาคม ๒๕๕๘ และที่แก้ไขเพิ่มเติม</p> <p>๔. ความรู้เกี่ยวกับการวิเคราะห์ และจัดทำงบการเงินประจำวันประจำเดือน /ประจำปี รายงานทางการเงิน และรายงานทางบัญชี</p>
๐๕ ผู้ช่วยนักวิชาการสาธารณสุข	<p>๑. พระราชบัญญัติการสาธารณสุข พ.ศ. ๒๕๓๕ และที่แก้ไขเพิ่มเติม</p> <p>๒. พระราชบัญญัติโรคติดต่อ พ.ศ. ๒๕๕๘ และที่แก้ไขเพิ่มเติม</p> <p>๓. พระราชบัญญัติหลักประกันสุขภาพแห่งชาติ พ.ศ.๒๕๔๕ และที่แก้ไขเพิ่มเติม</p> <p>๔. พระราชบัญญัติการแพทย์ฉุกเฉิน พ.ศ. ๒๕๕๑ และที่แก้ไขเพิ่มเติม</p> <p>๕. พระราชบัญญัติสุขภาพแห่งชาติ พ.ศ.๒๕๕๐ และที่แก้ไขเพิ่มเติม</p> <p>๖. พระราชบัญญัติคุ้มครองผู้บริโภค พ.ศ. ๒๕๒๒ และที่แก้ไขเพิ่มเติม</p> <p>๗. ความรู้เกี่ยวกับการส่งเสริมสุขภาพ การเฝ้าระวังโรค การควบคุมป้องกันโรค และภัยสุขภาพและการฟื้นฟูสุขภาพ</p> <p>๘. แนวทางการดำเนินการถ่ายโอนภารกิจสถานีอนามัยเฉลิมพระเกียรติฯ และโรงพยาบาลส่งเสริมสุขภาพตำบลให้แก่ อบจ.</p> <p>๙. ความรู้ด้านการบริหารงานสาธารณสุขเบื้องต้น การจัดทำแผนงานโครงการ ด้านสาธารณสุขการจัดทำฐานข้อมูลสาธารณสุข การมีส่วนร่วมของประชาชน</p>
๐๖ ผู้ช่วยนักพัฒนาชุมชน	<p>๑. พระราชบัญญัติกองทุนหมู่บ้านและชุมชนเมืองแห่งชาติ พ.ศ. ๒๕๔๗</p> <p>๒. พระราชบัญญัติผู้สูงอายุ พ.ศ. ๒๕๔๖ และที่แก้ไขเพิ่มเติม</p> <p>๓. ระเบียบกระทรวงมหาดไทยว่าด้วยค่าใช้จ่ายเพื่อช่วยเหลือประชาชน ตามอำนาจหน้าที่ขององค์กรปกครองส่วนท้องถิ่น พ.ศ.๒๕๖๖</p> <p>๔. ระเบียบกระทรวงมหาดไทยว่าด้วยคณะกรรมการพัฒนาสตรี พ.ศ.๒๕๓๘ และที่แก้ไขเพิ่มเติม</p> <p>๕. ความรู้เกี่ยวกับหลักปรัชญาของเศรษฐกิจพอเพียง</p> <p>๖. ความรู้เกี่ยวกับแผนพัฒนาเศรษฐกิจและสังคมแห่งชาติ ฉบับที่ ๑๓</p> <p>๗. ความรู้เกี่ยวกับการส่งเสริมและพัฒนาศักยภาพชุมชนและผู้นำชุมชน การจัดการความรู้และภูมิปัญญาท้องถิ่นต่างๆ</p> <p>๘. ความรู้เกี่ยวกับแนวคิดพื้นฐาน หลักการและกระบวนการทำงานของการพัฒนาชุมชน</p>



เลขตำแหน่ง/ตำแหน่ง	ขอบเขตเนื้อหาที่สอบ
๐๗ ผู้ช่วยนักวิชาการพัสดุ	๑. พระราชบัญญัติว่าด้วยความผิดเกี่ยวกับการเสนอราคาต่อหน่วยงานของรัฐ พ.ศ. ๒๕๔๒ ๒. พระราชบัญญัติการจัดซื้อจัดจ้างและการบริหารพัสดุภาครัฐ พ.ศ. ๒๕๖๐ ๓. ระเบียบกระทรวงการคลังว่าด้วยการจัดซื้อจัดจ้างและการบริหารพัสดุภาครัฐ พ.ศ. ๒๕๖๐ ๔. ความรู้เกี่ยวกับการตรวจสอบและดูแลการจัดซื้อจัดจ้างแบบต่าง ๆ ๕. กฎกระทรวงกำหนดพัสดุและวิธีการจัดซื้อจัดจ้างพัสดุที่รัฐต้องการส่งเสริมหรือสนับสนุน พ.ศ.๒๕๖๓
๐๘ ผู้ช่วยนายช่างเขียนแบบ	๑. ความรู้เบื้องต้นเกี่ยวกับการเขียนแบบด้วยโปรแกรมคอมพิวเตอร์ (Auto CAD) ๒. ความรู้เบื้องต้นเกี่ยวกับวัสดุก่อสร้าง และสัญลักษณ์วัสดุก่อสร้าง ด้านสถาปัตยกรรม และด้านวิศวกรรม ๓. ความรู้เบื้องต้นเกี่ยวกับงานภูมิทัศน์
๐๙ ผู้ช่วยเจ้าพนักงานธุรการ	๑. ระเบียบสำนักนายกรัฐมนตรีว่าด้วยงานสารบรรณ พ.ศ.๒๕๒๖ และที่แก้ไขเพิ่มเติม ๒. ระเบียบว่าด้วยการรักษาความลับของทางราชการ พ.ศ.๒๕๔๔ และที่แก้ไขเพิ่มเติม ๓. ความรู้เกี่ยวกับงานธุรการ งานสารบรรณ งานบริหารทั่วไป ๔. ความรู้เบื้องต้นเกี่ยวกับคอมพิวเตอร์
๑๐ ผู้ช่วยเจ้าพนักงานการเงิน และบัญชี ๑๒ บุคลากรสนับสนุนการสอน (การเงินและบัญชี)	๑. ระเบียบกระทรวงมหาดไทยว่าด้วยการรับเงิน การเบิกจ่ายเงิน การฝากเงิน การเก็บรักษาเงิน และการตรวจเงินขององค์กรปกครองส่วนท้องถิ่น พ.ศ. ๒๕๔๗ และที่แก้ไขเพิ่มเติม ๒. ระเบียบกระทรวงมหาดไทยว่าด้วยวิธีการงบประมาณ ขององค์กรปกครองส่วนท้องถิ่น พ.ศ. ๒๕๖๓ ๓. ประกาศกระทรวงการคลัง เรื่อง มาตรฐานการบัญชีภาครัฐ และนโยบายการบัญชีภาครัฐ พ.ศ. ๒๕๖๒ ๔. ความรู้เบื้องต้นเกี่ยวกับการบันทึกบัญชี